
Tour de France 2023

Du 1^{er} juillet au 23 juillet 2023

Toujours plus utile. Toujours plus responsable.

Advertising

orange™

Orange, partenaire de grands événements sportifs



Partenaire de la
FFF
Partenaire du
PSG / OL / OM



Partenaire
officiel du **Tour**
de France



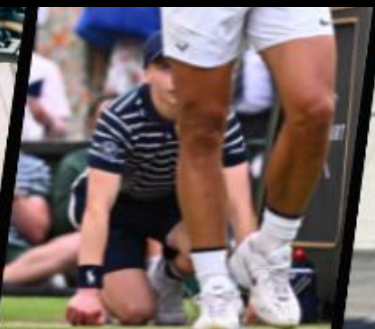
Fournisseur
officiel de
Roland Garros



Contrat naming
avec le stade
Vélodrome de
Marseille



Partenaire du **XV**
de France
et de la **FFR**



Toujours plus utile. Toujours plus responsable.

Les **infos clés** sur le Tour de France

Partenaires majeurs



Partenaires officiels



150M
de téléspectateurs
en Europe lors du
Tour de France 2022

4M
de téléspectateurs en
moyenne par étape
sur France 2 en 2022

41%
des Français ont
l'intention de regarder
le TDF 2023

Orange Advertising touche...

79.5%

des internautes intéressés par le Tour de France

83.3%

des internautes qui ont fait des recherches
internet sur le cyclisme

Toujours plus utile. Toujours plus responsable.

Data mobilité
issue des sites
éditeurs externes

Via Michelin
Mappy
Bonjour Ratp

Véhicules
Itinéraires
Voyage

25M
Cookies

Third party
Kantar Conso

RCS

2M
RCS

SMS
MMS

4,7M
SMS

Data déterministe
Connaissance
clients

Navigation

Centres d'intérêt
moteur de
recherche

Portail B2C & B2B

Data constatée
issue de la
navigation sur
Le Portail Orange

Base client Grand Public

CRM B2C

Profils sociodémo
Profil produit
Géociblage

60%
de logués

25M
clients Orange

Logs TV

Usages TV
Exposés pub TV

Set-top box

4M
STB optin

1M
Cookies
pro

Base clients Orange pro

CRM B2B

TPE
Secteur d'activité

17M
clients
mobile

11M
clients
FAI

Data constatée
issue des
Décodeurs TV

Fans
d'émissions
de sport

233k
UserPoints
(LogTV)

Fans de cyclisme

94k
UserPoints
(LogTV)

La data à activer
pendant le tour

Vivez pleinement le Tour de France grâce à un espace dédié

Votre espace dédié ancré sur Orange Sports



Espace dédié à votre marque ancré sur Orange Sports en amont et pendant la course



Des relais éditoriaux sur la HP Orange et sur la HP Sports



Autopromotion display ciblé sur l'écosystème pour rediriger vers l'environnement

De multiples relais de médiatisation accessibles depuis la HP Sports



XXM
visites garanties

1.4M
VU/mois

23M
de PV sur la chaîne Sports

Indice 128
sur les Hommes CSP+

Indice 126
sur les CSP+

Interceptez les mobinautes durant toutes les étapes du Tour

Ad Mobility

Relayez les temps forts du TDF et associez votre marque sur les cartes et itinéraires des éditeurs



Dispositif de référencement itinéraire et InMap
Redirection depuis les POI sur votre espace dédié

Géofencing dans les lieux clés de la compétition
Géolocaliser via les antennes réseau opérateur



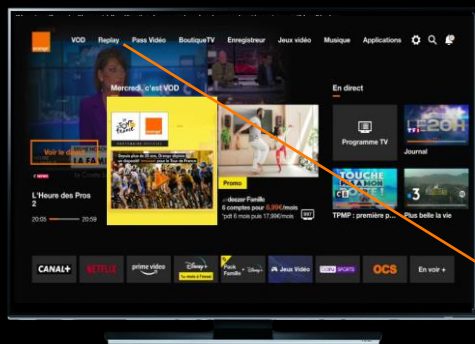
Instantanés partenaires

Adressez vos messages dans un contexte de proximité

Toujours plus utile. Toujours plus responsable.

Montez sur le podium avec un dispositif 360°

Format AD1/AD2 au démarrage de la box Orange



Redirection vers votre espace dédié

Format interstitiel sur le replay de la TV d'Orange



Votre marque au cœur du Canal 29



Redirection vers votre espace dédié

Espace dédié
(canal flottant si espace préempté)
Contenus exclusifs/
Jeu
concours/Promotions

À vous de jouer !

Jouez en live depuis votre magasin sur le central du Tour de France



IMMERSION

IPTV



son carrefour incontournable au démarrage de la box TV d'Orange

Contacts

Florent Lejot

06 70 00 70 84

florent.lejot@orange.com

Cécile Smaga

06 86 54 84 38

cecile.smaga@orange.com

Toujours plus utile. Toujours plus responsable.

Advertising

orangeTM