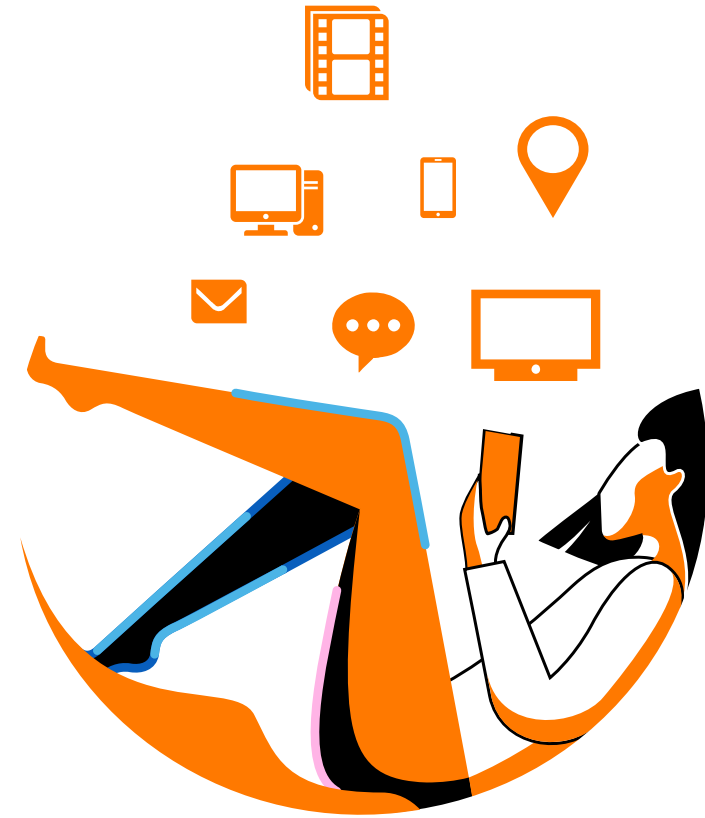


---

# Orange Advertising

Spécifications techniques  
web et app 2026



---

# Spécifications techniques

**01** Orange – Formats Desktop

**02** Orange – Formats Mobile

**03** Orange – Formats Native

**04** Bonjour RATP

**05** ViaMichelin

**06** Mappy

**07** Orange – Instant Partenaires (SMS/RCS)

**08** Orange – DOOH

# Eco Tips : réduire facilement la production de GAS\*

En partenariat avec 

- 01** Nettoyer et archiver ses données après la campagne
- 02** Définir une date de fin de validité pour le stockage des créations adservées.
- 03** Achat programmatique : favoriser le chemin le plus direct à l'inventaire

- 04** Réduire le poids des fichiers vidéo à l'aide d'outils en ligne gratuits
- 05** Partager les données de visibilité pour rationaliser l'utilisation des outils d'adverification
- 06** Limiter le nombre de creatives après une phase d'A/B testing

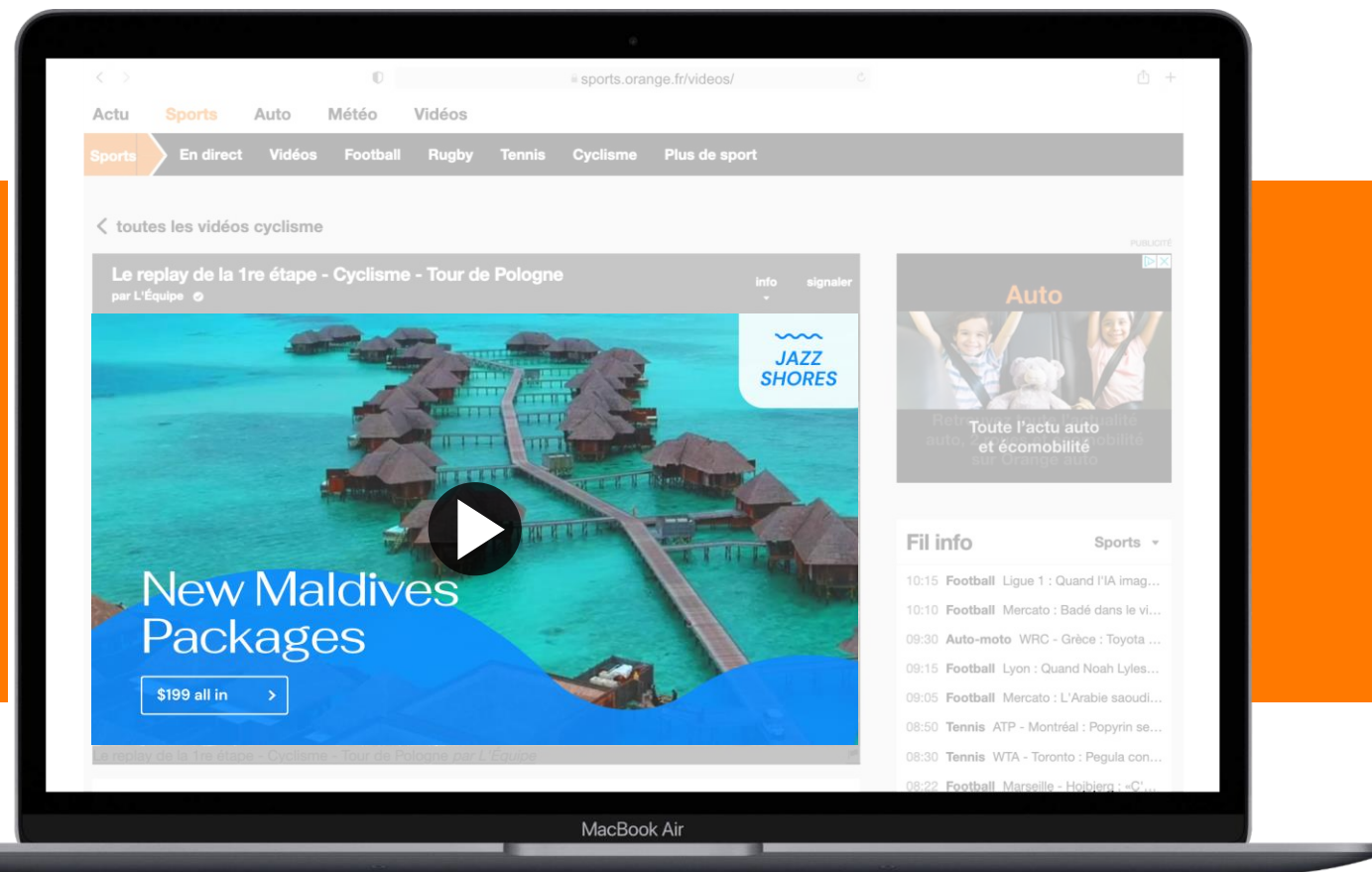
---

# Formats Desktop

## Display & Video



# Pre-roll video instream



Émission CO<sup>2</sup> moyenne desktop : 21,3 g / sec. / 1000 impressions

Émission CO<sup>2</sup> moyenne mobile : 14,8g / sec. / 1000 impressions

# Pre-roll video instream / **impact CO<sup>2</sup>** par durée

Pensez à réduire le poids de vos fichiers vidéo



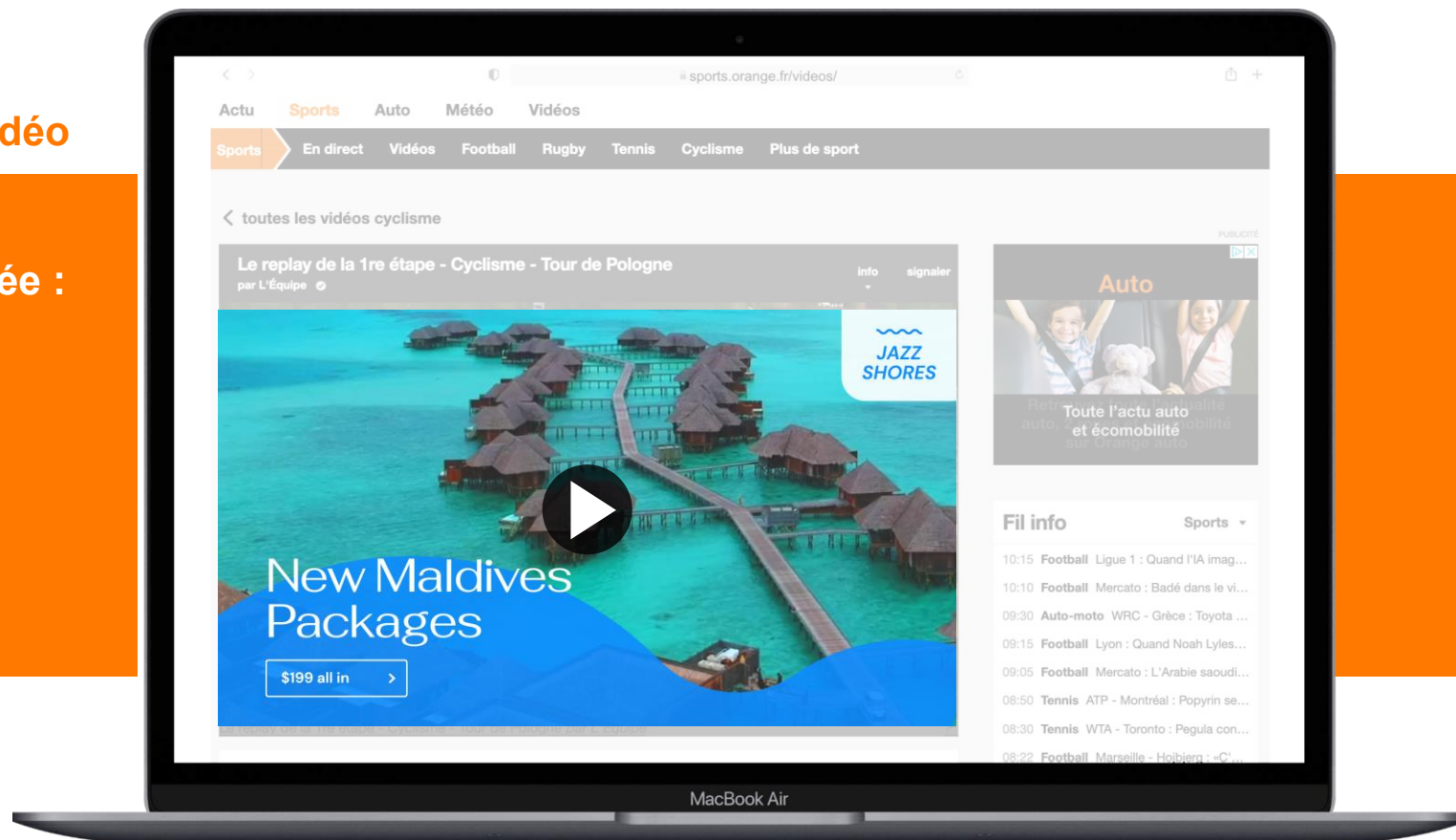
Emissions moyennes par durée :

10'' : 162,5 g CO<sup>2</sup> / 1000 impressions

15'' : 191,4 g CO<sup>2</sup> / 1000 impressions

20'' : 221 g CO<sup>2</sup> / 1000 impressions

30'' : 321,6 g CO<sup>2</sup> / 1000 impressions



# Formats vidéos / réduire le poids des fichiers



Quelques exemples de solutions :

- Gratuites
- En ligne
- Sans enregistrement
- Basées en Europe
- Qui supprime les fichiers après traitement



## [Compresservideo.fr](https://compresservideo.fr)

Le site est sécurisé, et toutes les vidéos importées sont automatiquement supprimées des serveurs après 3 à 6h.

CompresserVideo.fr est entièrement gratuit, et ne nécessite aucun téléchargement de logiciel puisque toute la conversion se déroule en ligne, de l'upload jusqu'au download.



## [Online-convert.com](https://online-convert.com)

Modifiez la taille de l'écran, le débit binaire de la vidéo, le codec audio et vidéo, ainsi que d'autres paramètres (facultatif).

Faites pivoter, coupez ou recadrez votre vidéo (facultatif).

# Pre-roll video instream

## Livrables

1 format video fichier .mp4

Durée : 20 secondes max

Poids maximum du fichier : 10 Mo

Codec vidéo: H264

Taille : 1280x720 px

Images par secondes : 25 ips.

Encodage du débit : variable (VBR), entre 600 et 700 Kbps

Profil : main (principal) Niveau : 3.1 – 4.1

Codec audio: AAC

Echantillonnage : 41000 Hz

Couches : Mono

Débit : 96 Kbits

Si le fichier .mp4 est livré en dur pour un hébergement régie, nous ne pouvons charger que des trackings sous forme IMG, les trackings scripts ne sont pas compatibles avec ce format. Ex. IAS)

## Trackings

- 1 url de redirection.
- Tracking pixel (optionnel, le protocole doit être impérativement en HTTPS).

## Redirect

Le format Preroll peut être livré en redirect. Si tel est le cas, les contraintes à appliquer sont celles mentionnées dans les paragraphes ci-dessous.

Le redirect doit être livré en VAST 4.0 ou versions supérieures

Le bon fonctionnement du redirect peut être testé sur Vast Inspector sur le lien suivant : <https://googleads.github.io/googleads-ima-html5/vsi/>

La diffusion s'effectuant exclusivement en HTTPS, il est impératif que les trackings intégrés derrière le redirect exploitent le protocole HTTPS.

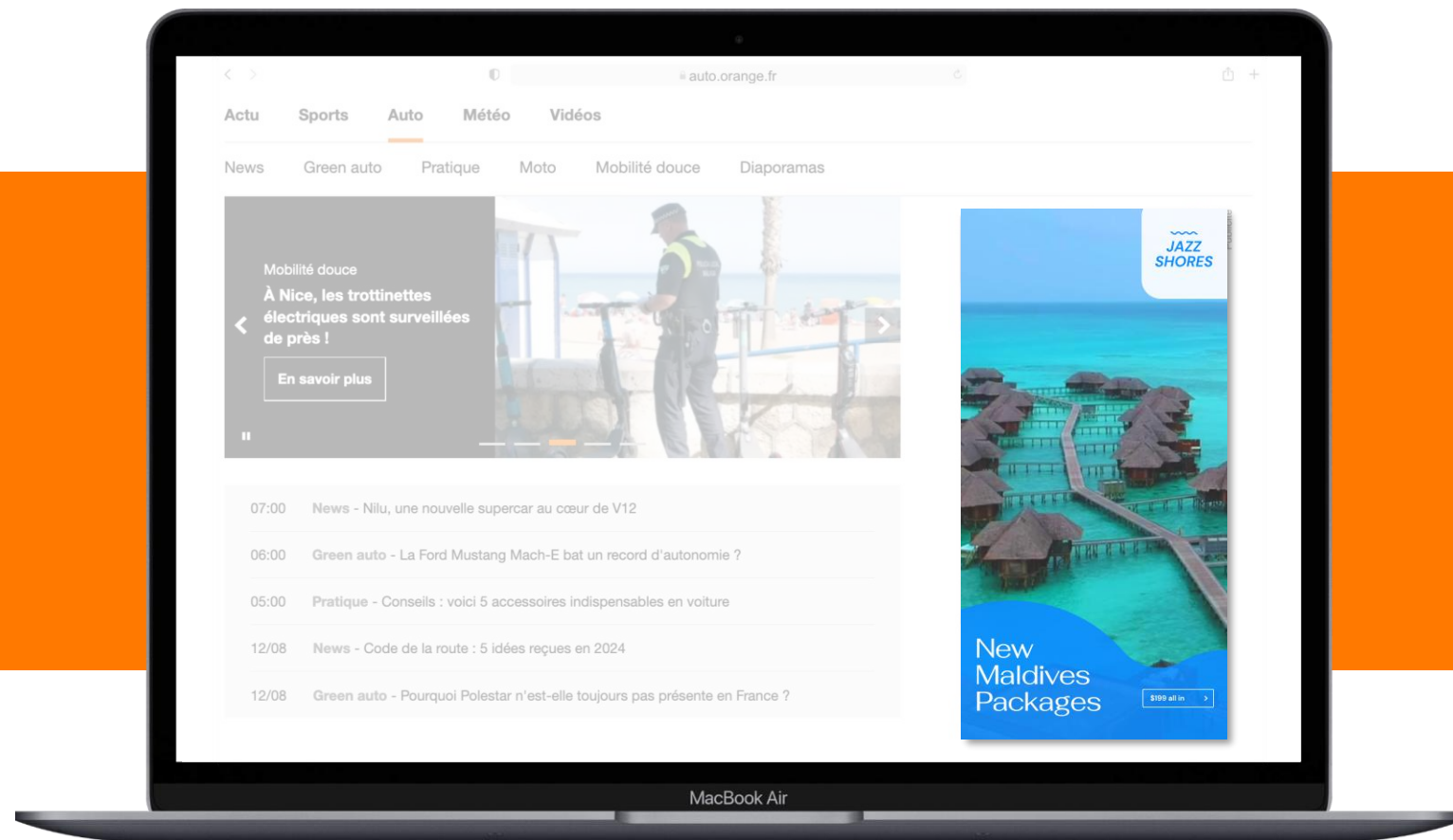
L'ensemble des éléments doit être livré 1 semaine avant mise en ligne.

# Formats IAB

Exemple : Grand Angle 300 X 600

Les « formats standards IAB » désignent un ensemble de tailles de bannières définies comme standards par l'IAB. Par définition, ces espaces sont à taille fixe et les créations qui y sont diffusées ne « sortent » pas de ces limites. Les différentes informations qui vont suivre s'appliquent aux tailles standards

 Émission CO<sup>2</sup> moyenne : 13,7g / sec. / 1000 impressions

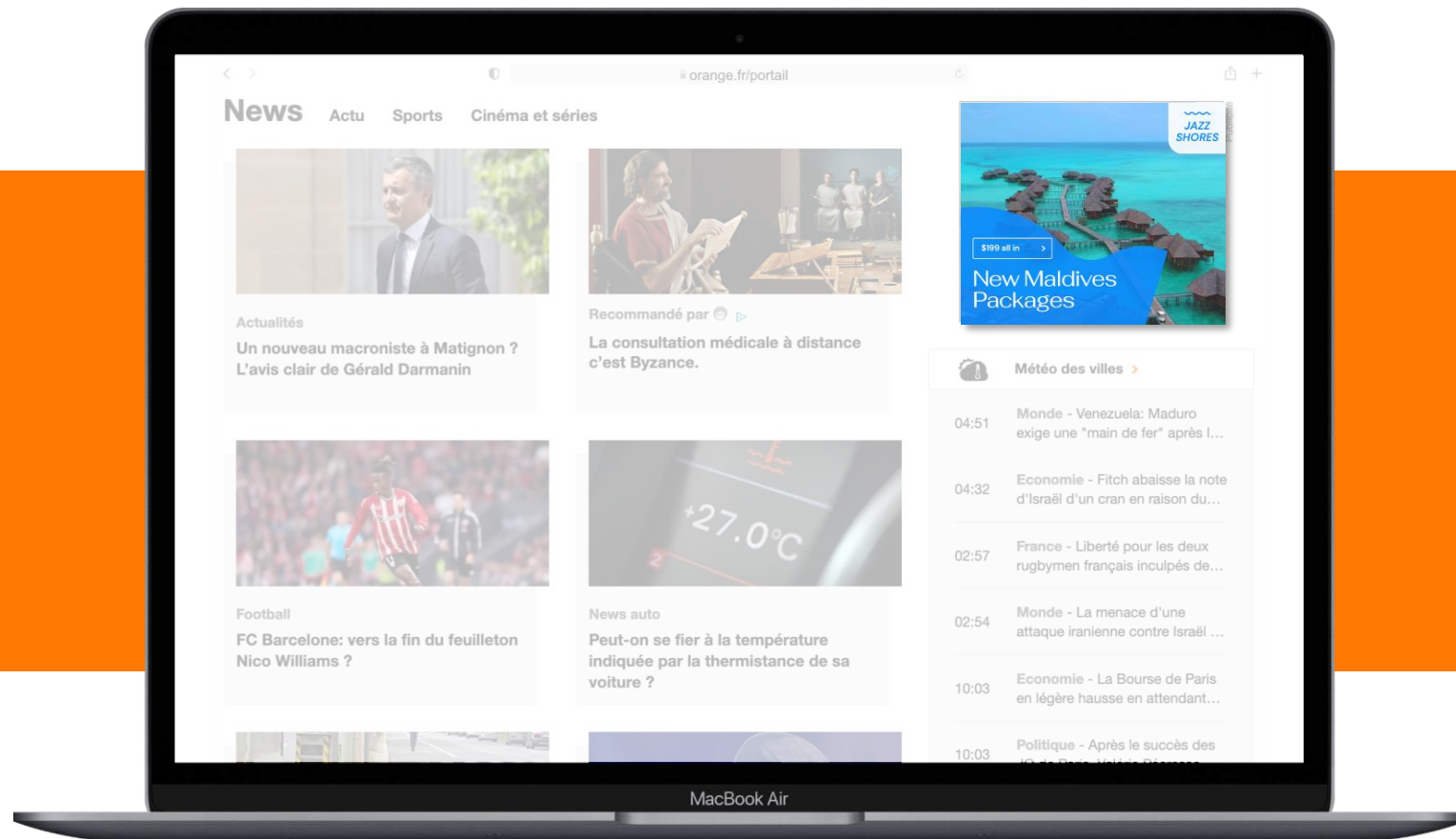


# Formats IAB

Exemple : Rectangle Medium 300 X 250

Les « formats standards IAB » désignent un ensemble de tailles de bannières définies comme standards par l'IAB. Par définition, ces espaces sont à taille fixe et les créations qui y sont diffusées ne « sortent » pas de ces limites. Les différentes informations qui vont suivre s'appliquent aux tailles standards

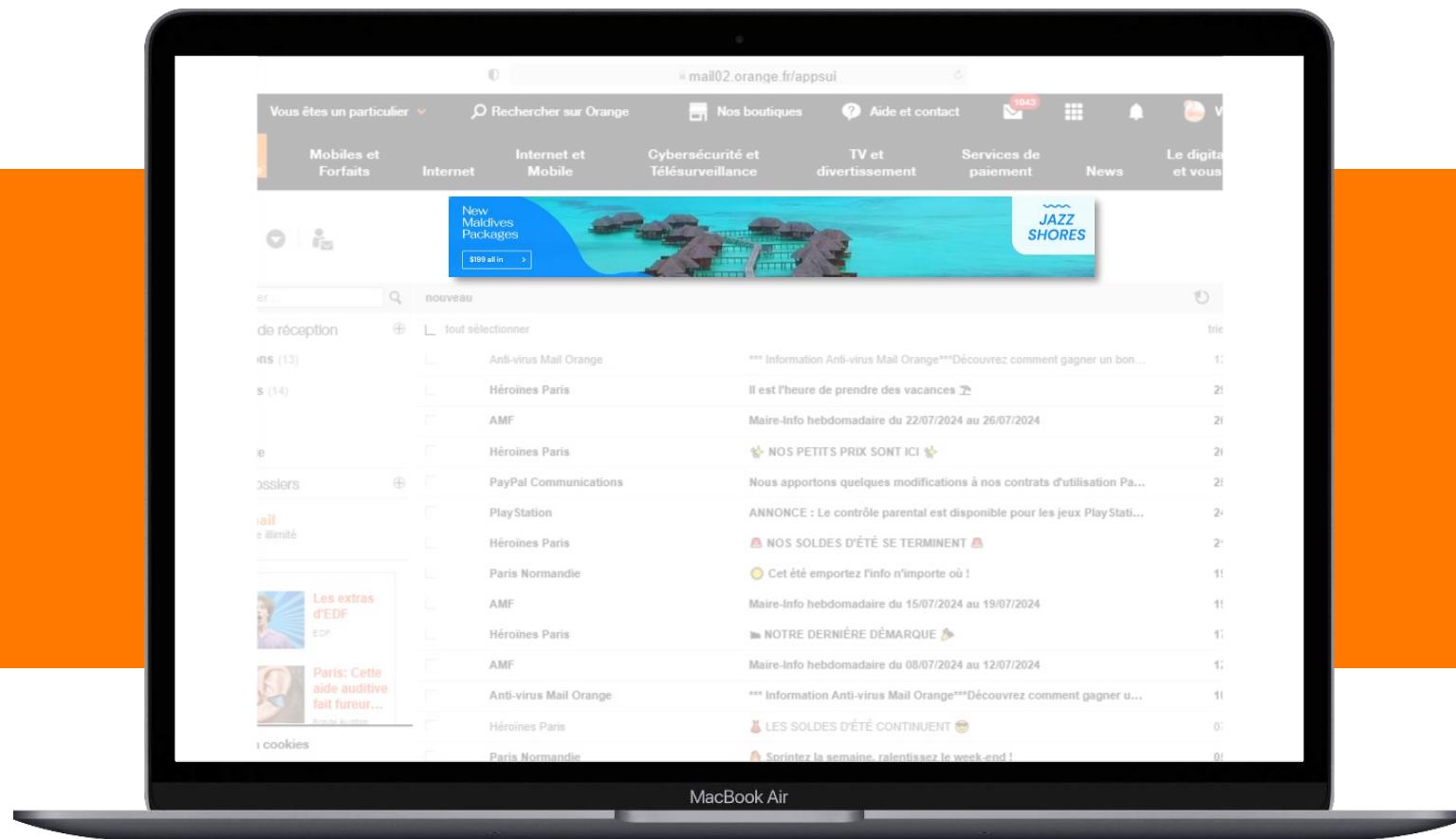
 Émission CO<sup>2</sup> moyenne : 13,7g / sec. / 1000 impressions



# Formats IAB

Exemple : Megabannière 728 X 90

Les « formats standards IAB » désignent un ensemble de tailles de bannières définies comme standards par l'IAB. Par définition, ces espaces sont à taille fixe et les créations qui y sont diffusées ne « sortent » pas de ces limites. Les différentes informations qui vont suivre s'appliquent aux tailles standards



# Formats IAB

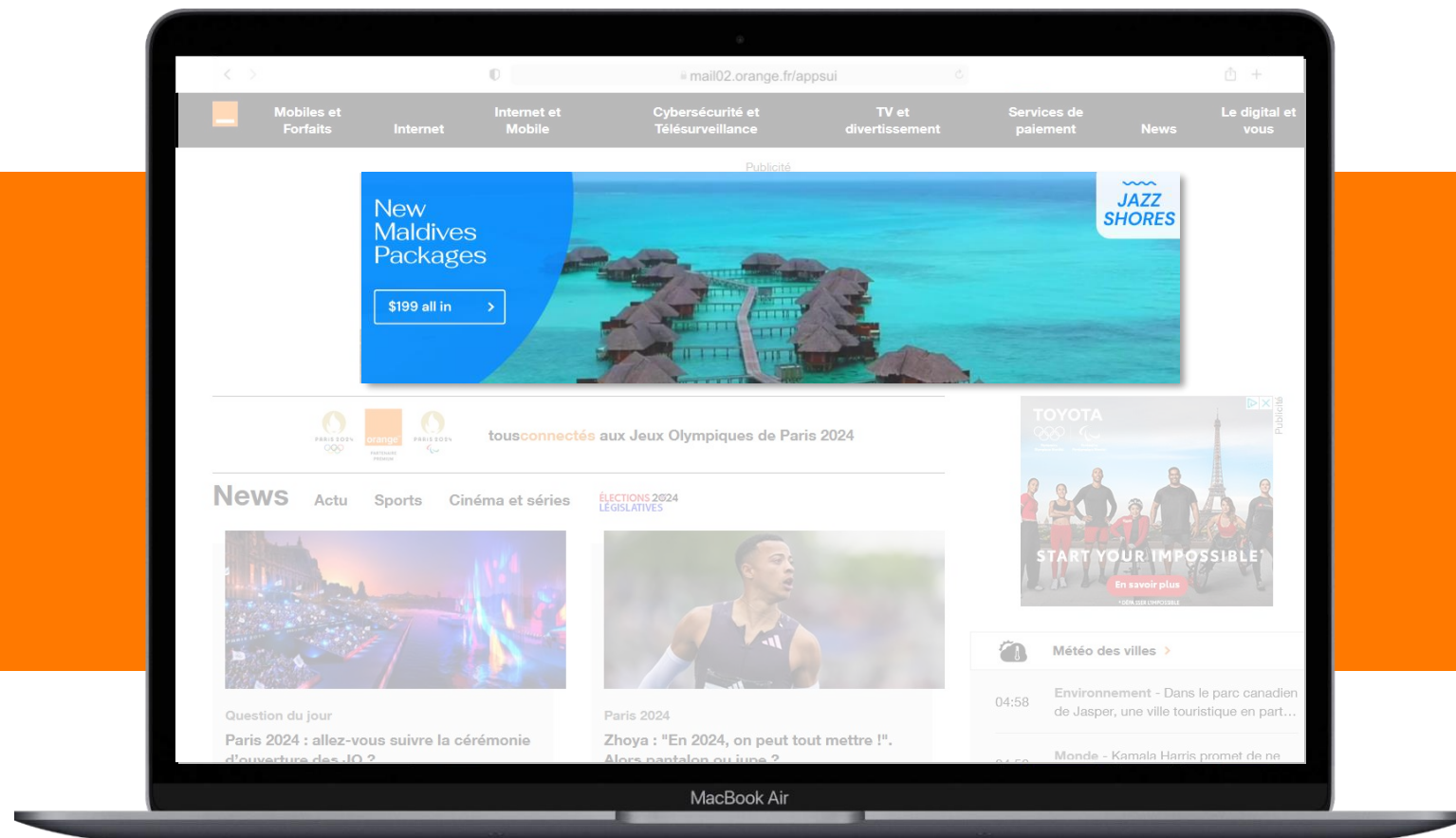
Exemple : Masthead 970 X 250

Les « formats standards IAB » désignent un ensemble de tailles de bannières définies comme standards par l'IAB. Par définition, ces espaces sont à taille fixe et les créations qui y sont diffusées ne « sortent » pas de ces limites. Les différentes informations qui vont suivre s'appliquent aux tailles standards

 Émission CO<sup>2</sup> moyenne : 13,9g / sec. / 1000 impressions



Ajout par nos soins d'un bouton **FERMER** en superposition du format Masthead 970x250 pour Orange Accueil (coin haut droit du format, 45x45px)



# Formats IAB / HTML5 (1/2)

## Ergonomie

Affichage automatique du format.

Le format exploite du contenu HTML5 avec backup bitmap en cas d'incompatibilité.

Format cliquable sur l'ensemble de sa surface (url unique).

Tracking des clics et des impressions par un tiers possible (clic command + pixel).

## Livraison

Les éléments à livrer pour un **format HTML5** sont les suivants :

1 format **HTML** de **150 ko** (300 ko pour le 970x250) pour **l'ensemble des éléments** de la création

1 format **Bitmap (.jpg, .gif)** de **150 ko** (300 ko pour le 970x250), pour le backup.

1 url de redirection.

**Tracking pixel** (optionnel, le protocole doit être impérativement en HTTPS).

**L'ensemble des éléments doit être livré 1 semaine avant mise en ligne.**

## Réalisation

Le **format HTML5** est compatible avec les technologies dites « **HTML5** » et peut exploiter tout contenu compatible avec les navigateurs web candidats à la diffusion.

**Le format HTML5 sera hébergé par nos soins** dans un répertoire unique. Il est donc **indispensable que toutes références vers des éléments externes** dans le fichier principal, soient faites **de manière relative**.

**Nous recommandons d'avoir un minimum de fichiers externes** afin de limiter les requêtes https et **diminuer le temps de chargement du format**.

Si toutefois des fichiers externes étaient utilisés dans la création, **ils doivent impérativement utiliser le protocole HTTPS**

Le **format** sera diffusé sur une combinaison d'**OS** et de **navigateurs**. Il est **donc indispensable d'utiliser des technologies compatibles avec cette combinaison** dans le développement du format.

# Formats IAB / HTML5 (2/2)

## Balise <head>

Le fonctionnement de la redirection (décrite ci-après) repose sur un script unique qui doit être ajouté à la partie <head> du fichier .html :

```
<script type="text/javascript" src="https://images.orangepublicite.fr/assets/js/orange_html_ads.js"></script>
```

## Redirection

La redirection (zone cliquable) doit être implémentée de la façon suivante (exemple sur une balise <a> ) :

```
<a href="javascript:void(0);" onclick="window.open(OA.getClickTag());return false;"></a>
```

## Test

Pour tester la bonne implémentation de la zone cliquable, vous pouvez ouvrir votre fichier html localement, dans un navigateur. **Si l'implémentation est fonctionnelle, un clic sur la zone cliquable doit rediriger vers <https://www.orange.fr/portail>**. Lors de la diffusion, l'url de redirection finale sera remplacée via l'adserver et le format redirigera bien vers l'url prévue. **La redirection vers orange.fr n'a lieu qu'en mode local et ne sert qu'à valider le bon fonctionnement de l'implémentation.**

## Format Image

1 format Bitmap (.gif, .jpg, .png) de **150 ko** (300 ko pour le 970x250)

1 url de redirection.

Tracking pixel (optionnel, le protocole doit être impérativement en HTTPS).

# Formats IAB / Vidéos (1/3)

## Caractéristiques

Le **format Vidéo** permet de diffuser de la vidéo dans l'espace d'une bannière. Il est doté des caractéristiques suivantes :

Disponible uniquement pour les tailles **300x250, 300x600, 970x250**

**Cliquable sur l'ensemble de sa surface** (url unique).

**Tracking pixel** (optionnel, le protocole doit être impérativement en HTTPS).

## Ergonomie

Diffusion dans un player « standard » : **la vidéo occupe tout l'espace utile.**

Le son doit être désactivé par défaut.

La vidéo doit se terminer sur un « **packshot** », **elle ne doit pas tourner en boucle.**

L'**activation / désactivation** du son peut se faire par **clic ou rollover**. **La présence d'un bouton de désactivation du son est impérative.**

Le **player** devra **comporter au minimum** le bouton de **désactivation du son** et un **bouton stop** pour arrêter la vidéo avant sa fin et afficher le packshot.

## Livraison

Le fichier HTML doit exploiter **son propre player**. L'ensemble du format (**player + vidéo**) devra être fourni et devra se conformer aux **caractéristiques suivantes** :

1 format **HTML 300x250 ou 300x600** de **150 ko** (300 ko pour le 970x250) pour **l'ensemble des éléments** de la création (hors vidéo).

1 format **GIF animé, GIF ou JPG de backup 300x250 ou 300x600** de **150 ko** (300 ko pour le 970x250).

1 fichier **.MP4** de **30 secondes** maximum pour **2000 ko** maximum.

1 url de redirection.

**Tracking pixel** (optionnel, le protocole doit être impérativement en HTTPS).

# Formats IAB / Vidéos (2/3)

## Réalisation

Le **format vidéo** est compatible avec les technologies dites « **HTML5** » et peut exploiter tout contenu compatible avec les navigateurs web candidats à la diffusion. Le **format sera hébergé par nos soins** dans un répertoire unique. Il est donc **indispensable que toutes références vers des éléments externes** dans le fichier principal, soient faites **de manière relative**.

**Nous recommandons d'avoir un minimum de fichiers externes** afin de limiter les requêtes https et **diminuer le temps de chargement du format**.

Si toutefois des fichiers externes étaient utilisés dans la création, **ils doivent impérativement utiliser le protocole HTTPS**.

Le **format** sera diffusé sur une combinaison d'**OS** et de **navigateurs**. Il est **donc indispensable d'utiliser des technologies compatibles avec cette combinaison** dans le développement du format.

## Balise <head>

Le **fonctionnement de la redirection** (décrite ci-après) repose sur un script unique qui doit être ajouté à la partie <head> du fichier .html :

```
<script type="text/javascript" src="https://images.orangepublicite.fr/assets/js/orange_html_ads.js"></script>
```

## Redirection

La redirection (zone cliquable) doit être implémentée de la façon suivante (exemple sur une balise <a> ) :

```
<a href="javascript:void(0);" onclick="window.open(OA.getClickTag());return false;"></a>
```

---

# Formats IAB / Vidéos (3/3)

## Test

Pour tester la bonne implémentation de la zone cliquable, vous pouvez ouvrir votre fichier html localement, dans un navigateur. **Si l'implémentation est fonctionnelle, un clic sur la zone cliquable doit rediriger vers <https://www.orange.fr/portail>.**

Lors de la diffusion, l'url de redirection finale sera remplacée via l'adserver et le format redirigera bien vers l'url prévue.

**La redirection vers orange.fr n'a lieu qu'en mode local et ne sert qu'à valider le bon fonctionnement de l'implémentation.**

## Appel du fichier vidéo

Le fichier MP4 à livrer sera **hébergé dans le même répertoire** que le fichier HTML appelant. Le nom du fichier MP4 doit donc être codé « en dur » dans le HTML et il ne doit comprendre **ni majuscule, ni espace, ni caractère spécial** (accents, symboles, etc ...).

# Formats IAB / Vidéos

## Format Vidéo réalisé par le support

### Livrables :

1 fichier vidéo : En terme de taille, tout type d'homothétie peut être exploitée. La vidéo étant affichée dans un espace utile de **300x250, 300x600 ou 970x250**, il est recommandé d'utiliser ce type d'homothétie pour que la vidéo occupe tout l'espace.

**2000 ko** maximum.

- .MP4
- **30 secondes** maximum.

1 fichier **JPG 300x250 ou 300x600** de **150 ko** maximum (300 ko pour le 970x250) utilisé pour le repli et le backup.

1 url de redirection.

**Tracking pixel** (optionnel, le protocole doit être impérativement en HTTPS).

## Redirect

Les **formats images, HTML5 et vidéos** peuvent être livrés en **redirect**. Si tel est le cas, **les seules contraintes** à appliquer sont celles figurant dans le paragraphe **ergonomie**. Tous types de redirects peuvent être acceptés. Ils doivent cependant pouvoir être **testés**. Ils doivent intégrer un **champ de tracking des clics et de cachebuster, pour les macros adserver (Google Ad Manager)**.

Enfin, la diffusion s'effectuant exclusivement en **HTTPS**, il est impératif que tous les tags exploitent le protocole **HTTPS**, y compris les **trackings intégrés** derrière le **redirect** qui sert la création.

---

# Formats Mobile

## Display & Video



---

# Vidéo out-stream Impact Screen (Impactify)

## Video

Aspect ratio: 2.39:1 (recommended), 21/9, 16/9 Duration max: 30sec  
Encoding: webm, mp4

## Redirect

IMA, VAST 3, VAST 4, VPAID 2  
Creative max size: 3MB (Heavy Ad Intervention if >4MB)  
Encoding: webm, mp4

## Tracking

Impression, start, end, VTR25/50/75/100, click, etc...

## Commentaires

La croix de fermeture apparaît après 15 secondes

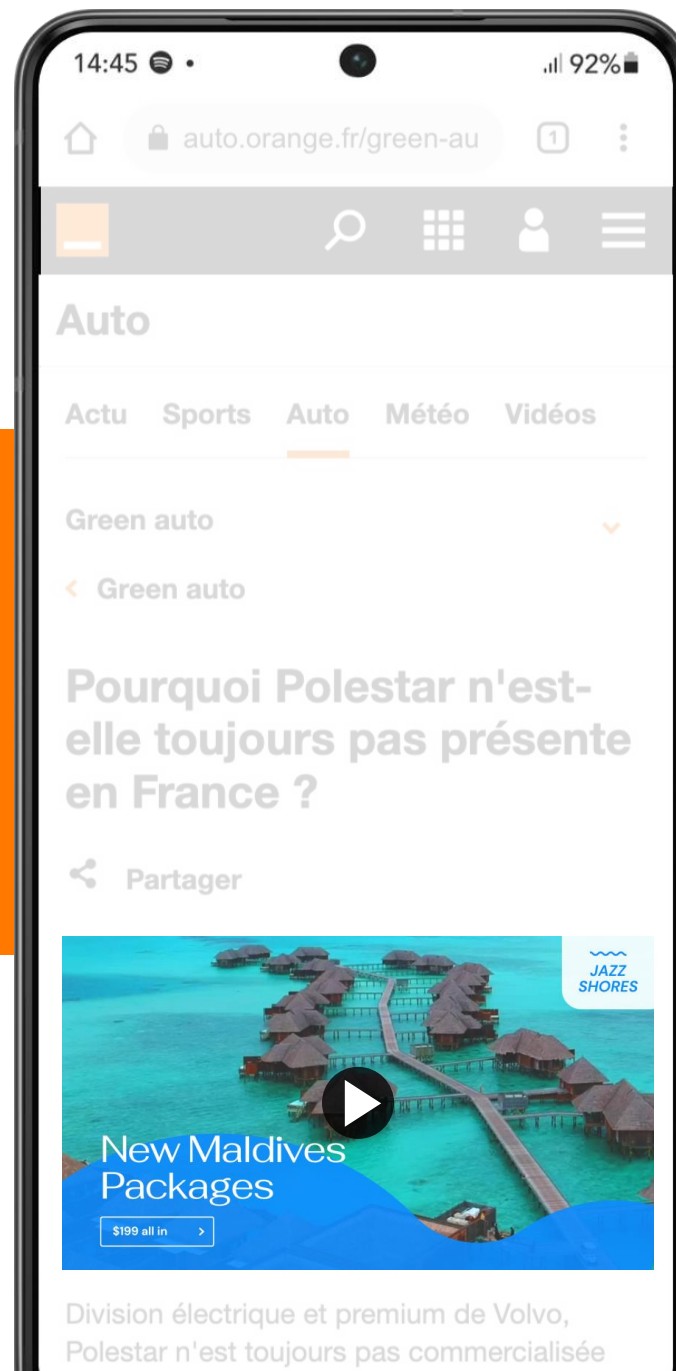


# Orange / Mobile

Exemple : InStream Pre-Roll

Les « **formats standards mobile** » désignent un ensemble de tailles de bannières définies comme standards **par l'IAB**. Par définition, ces **espaces sont à taille fixe** et les créations qui y sont diffusées **ne « sortent » pas de ces limites**

Spécifications Techniques 2026



Advertising



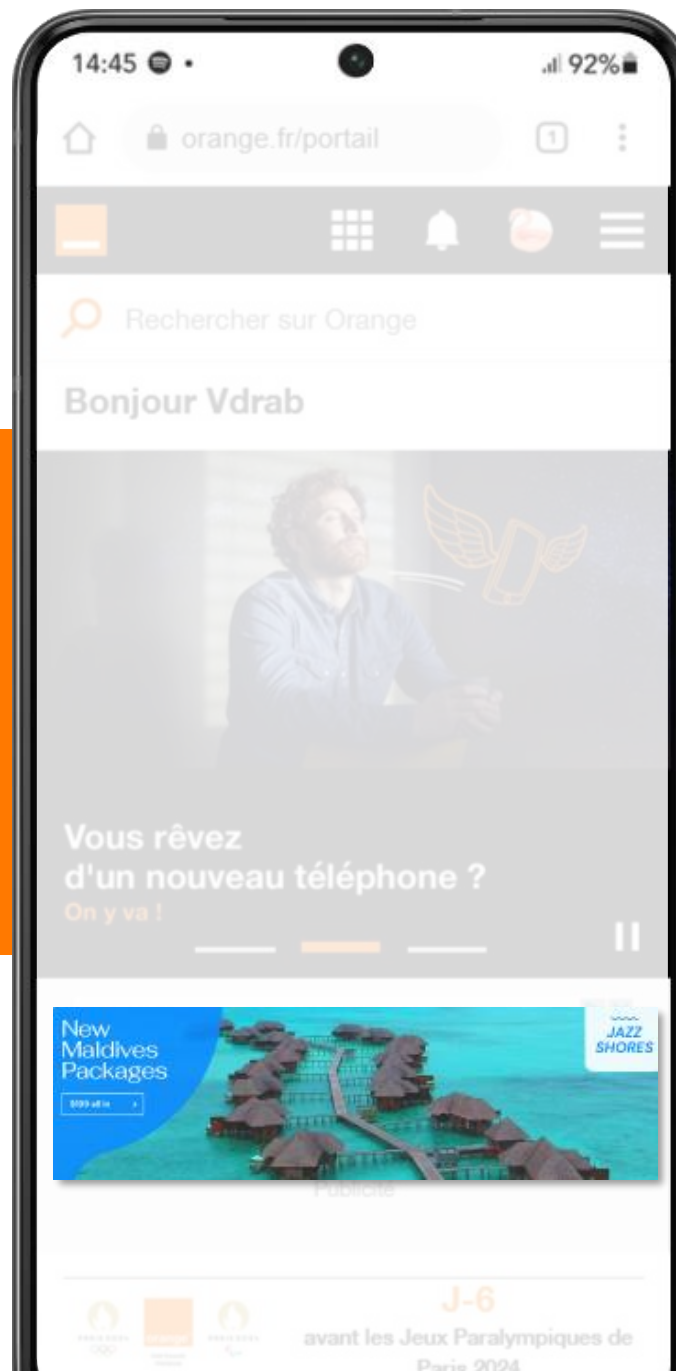
# Orange / Mobile

Exemple : Bannière Mobile 320 X 100

Les « **formats standards mobile** » désignent un ensemble de tailles de bannières définies comme standards **par l'IAB**. Par définition, ces **espaces sont à taille fixe** et les créations qui y sont diffusées **ne « sortent » pas de ces limites**

 Émission CO<sup>2</sup> moyenne : 16,4g / sec. / 1000 impressions

**Spécifications Techniques 2026**



Advertising



# Orange / Mobile

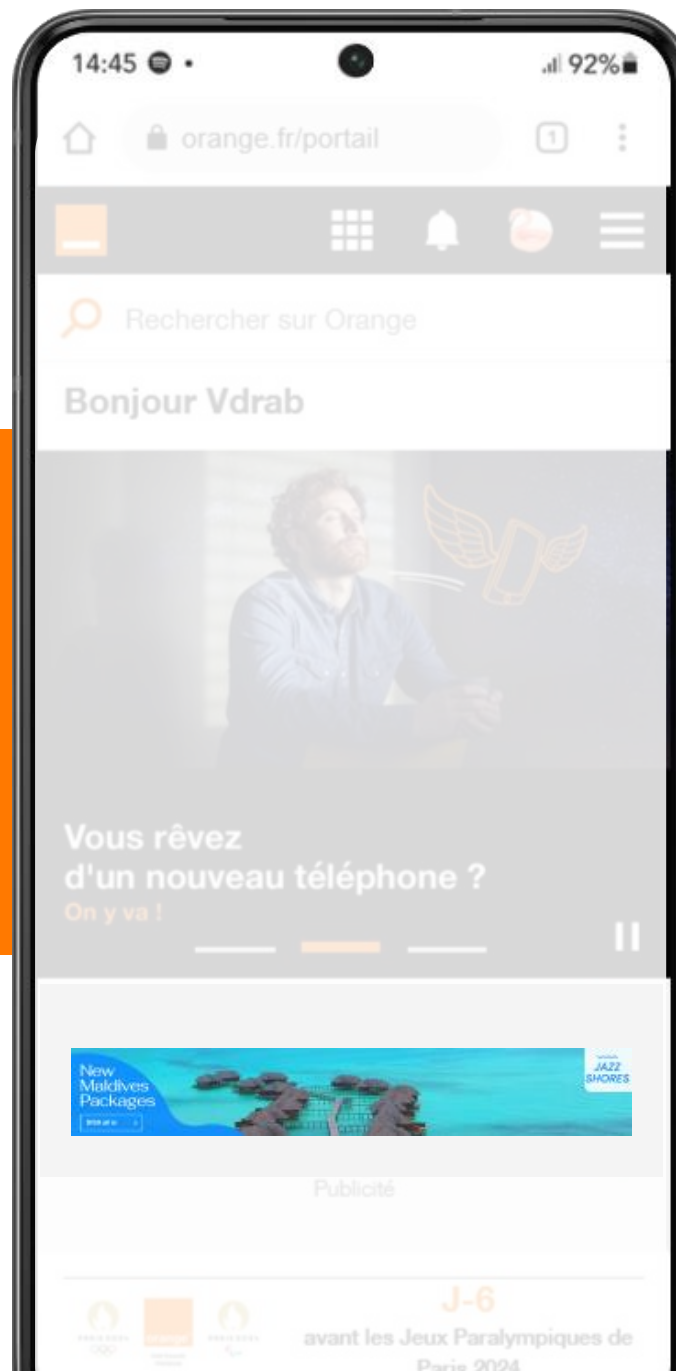
Exemple : Bannière Mobile 320 X 50

Les « **formats standards mobile** » désignent un ensemble de tailles de bannières définies comme standards **par l'IAB**. Par définition, ces **espaces sont à taille fixe** et les créations qui y sont diffusées **ne « sortent » pas de ces limites**



Émission CO<sup>2</sup> moyenne : 14,7g / sec. / 1000 impressions

Spécifications Techniques 2026



Advertising



# Orange / Mobile

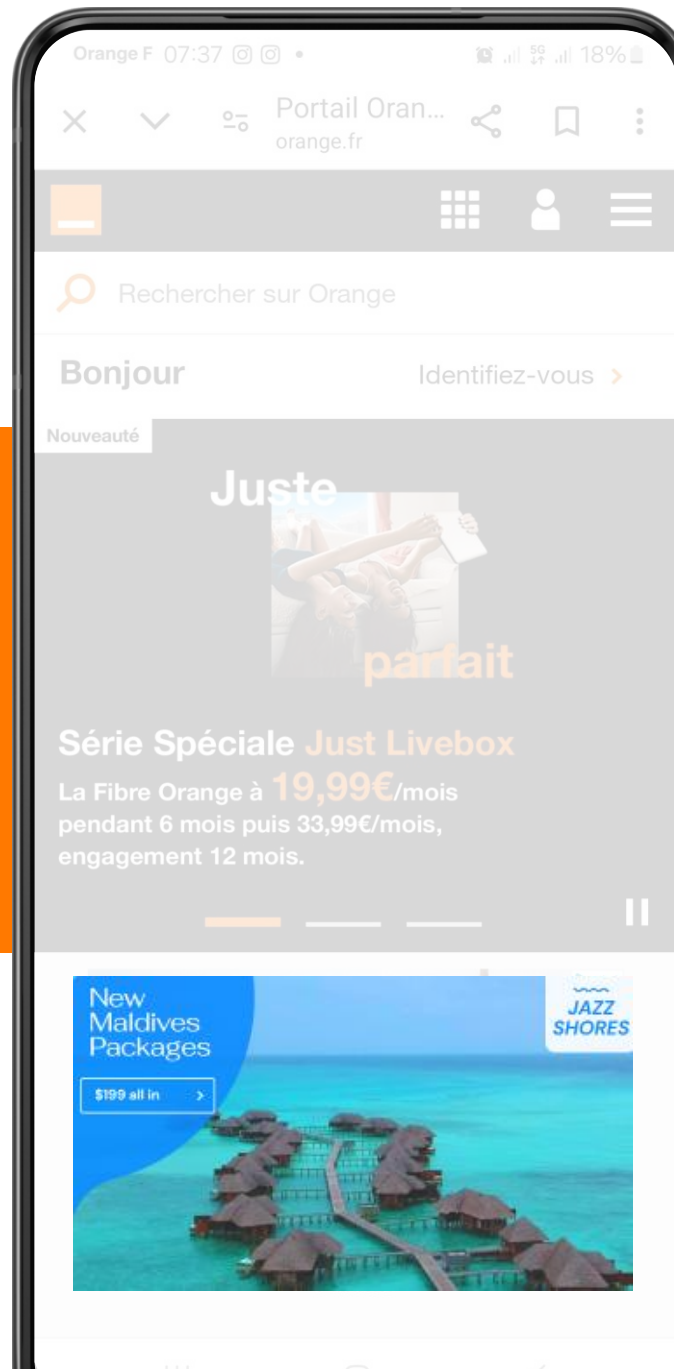
Exemple : Masthead Mobile 320 X 180

Les « **formats standards mobile** » désignent un ensemble de tailles de bannières définies comme standards **par l'IAB**. Par définition, ces **espaces sont à taille fixe** et les créations qui y sont diffusées **ne « sortent » pas de ces limites**



Émission CO<sup>2</sup> moyenne : 10g / sec. / 1000 impressions

Spécifications Techniques 2026



Advertising



# Mobile formats standards

## Contexte

Les « **formats standards mobile** » désignent un ensemble de tailles de bannières définies comme standards **par l'IAB**. Par définition, ces **espaces sont à taille fixe** et les créations qui y sont diffusées **ne « sortent » pas de ces limites**. Les différentes informations qui vont suivre s'appliquent aux tailles standards suivantes :

- La **Bannière Mobile** (320x50)
- La **Large Bannière Mobile** (320x100)
- Le **Masthead Mobile** (320x180)
- Le **Rectangle Mobile** (300x250)

## Formats HTML5 (320x50, 320x100, 320x180, 300x250)

- **Affichage automatique** du format.
- Le format exploite du contenu **HTML5** avec **backup Bitmap** en cas d'incompatibilité.
- **Format cliquable** sur l'ensemble de sa surface (url unique).
- **Tracking** des clics et des impressions **par un tiers** possible (**clic command + pixel**).

## Livrables

Les éléments à livrer pour un fichier **HTML5** sont les suivants :

- 1 format **HTML** de **100 ko** pour **l'ensemble des éléments** de la création.
- 1 format **Bitmap (.jpg, .gif)** de **100 ko** pour le backup.
- 1 **url de redirection**.
- **Tracking pixel** (optionnel, le protocole doit être impérativement en HTTPS).

## Réalisation

Le format est compatible avec les technologies dites « **HTML5** » et peut exploiter **tout contenu compatible avec les appareils mobiles**.

**Le format HTML5 sera hébergé par nos soins** dans un répertoire unique.

Il est donc **indispensable que toutes références vers des images externes** dans le fichier principal, soient faites **de manière relative**.

**L'ensemble du code CSS et javascript devra être inclus dans le fichier HTML principal, et ne pas être lié via des fichiers externes.**

Si toutefois des fichiers externes étaient utilisés dans la création, **ils doivent impérativement utiliser le protocole HTTPS.**

Le format sera diffusé sur **iOS** et **Android**. Il est donc **indispensable d'utiliser des technologies compatibles avec les navigateurs de ces 2 OS** dans le développement du format.

---

# Mobile formats standards

## Balise <head>

La gestion de la redirection décrite ci-après repose sur un script unique qui doit être ajouté à la partie <head> du fichier .html :

```
<script type="text/javascript" src="https://images.orangepublicite.fr/assets/js/orange_html_ads.js"></script>
```

## Zones cliquables

Les zones cliquables du format doivent être implémentées de la façon suivante (exemple sur une balise <a> ) :

```
<a href="javascript:void(0);" onclick="window.open(OA.getClickTag());return false;"></a>
```

## Tests

Pour tester la bonne implémentation des zones cliquables, vous pouvez ouvrir votre fichier html localement, dans un navigateur. **Si l'implémentation est fonctionnelle, un clic sur une zone cliquable doit rediriger vers <https://www.orange.fr/portail>**. Lors de la diffusion, l'url de redirection finale sera remplacée via l'adserver et le format redirigera bien vers l'url prévue. **La redirection vers orange.fr n'a lieu qu'en mode local et ne sert qu'à valider le bon fonctionnement de l'implémentation.**

## Format Image (320x50, 320x100, 320x180, 300x250)

Ces formats peuvent être livrés au format .gif, .jpg, .png

## Livrables

- 1 format Bitmap (.gif, .jpg, .png) de **100 ko**
- 1 url de redirection.
- Tracking pixel (optionnel, le protocole doit être impérativement en HTTPS).

# Mobile formats Vidéo (320 X 180)

## Format Vidéo Masthead (320x180)

Lancement **post-click** de la vidéo.

La **durée totale** de la vidéo **ne devra pas excéder 20 secondes**.

## Livrables

- 1 format vidéo **.mp4** de **2 MO** max (cf. paragraphe suivant pour l'encodage).
- 1 format **Bitmap .jpg ou .png** de **100 ko** max en **320x180** (poster image).
- 1 url de redirection.
- **Tracking pixel** (optionnel, le protocole doit être impérativement en HTTPS).

## Redirect

Les **formats** peuvent être livrés en **redirect**. Si tel est le cas, **les seules contraintes** à appliquer sont celles figurant dans le paragraphe **ergonomie**. Tous types de redirects peuvent être acceptés. Ils doivent cependant pouvoir être **testés, et intégrer un champ de tracking des clics et de cachebuster, pour les macros adserver (Google Ad Manager)**.

Enfin, la diffusion s'effectuant exclusivement en HTTPS, il est impératif que **tous les tags exploitent le protocole HTTPS, y compris les trackings intégrés derrière le redirect qui sert la création**.

## Encodage

Les caractéristiques de la vidéo à livrer sont les suivantes :

- **Fichier .mp4 / 2Mo Max.**
- Codec : H.264
- Profil : main profile
- Débits : 700 kbits/sec max
- images / s : 25 ips
- Compression : CBR 2 passes (pour une meilleure qualité) ou VBR 1 ou 2 passes
- **640x360** (homothétie HD 16/9)
- **480x360** (Si source vidéo 4/3)

## Piste audio :

- AAC
- 96 kbits/sec max
- 44,000 kHz
- stéréo ou mono

---

# Native Ads

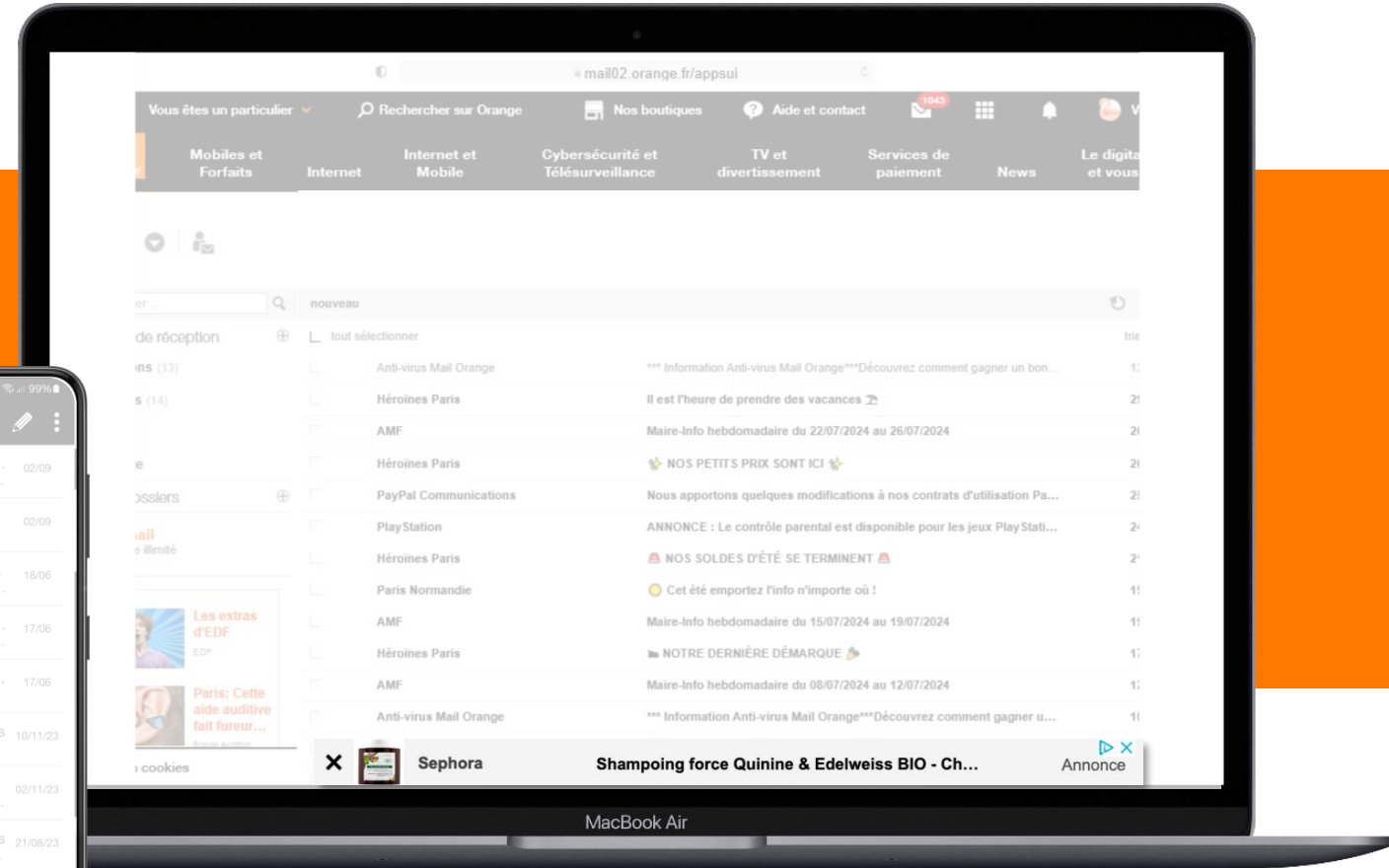
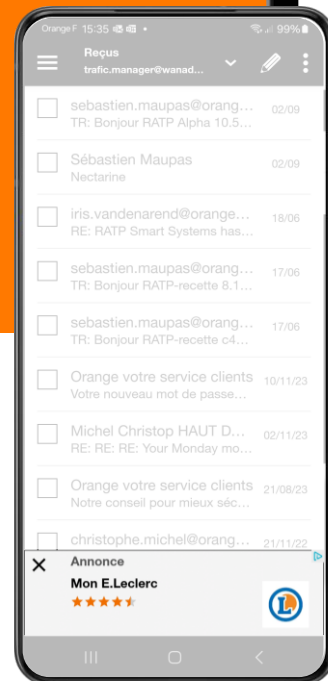
## Desktop & Mobile





# Orange / Native Ads

Le format Native Ad, désigne un format publicitaire sous forme d'un texte et d'une image insérés sur la boîte de réception du WebMail et sur la HomePage d'Orange.fr



---

# Orange / Native Ads

## Contexte

La « **Native Orange WebMail Desktop** » désigne un format publicitaire sous forme d'un texte et d'une image insérés sur la boîte de réception du WebMail Desktop d'Orange.fr

Le tracking script n'est pas compatible avec ce format.

**L'ensemble des éléments doit être livré 1 semaine avant mise en ligne.**

Si le texte dépasse le nombre de caractères demandé, alors il sera tronqué par « ... »

## Redirect

Ce format ne peut pas être livré en redirect

## Recommandation

Afin que le format s'insère naturellement dans les contenus, nous faisons les recommandations suivantes :

- Le visuel **ne doit pas contenir de mention PUB. Nous ajoutons la mention Annonce**
- L'accroche doit être « **éditorialisée** » plutôt qu'**explicitement commerciale**.

# Orange / Native Ads

## WebMail

Les éléments à livrer sont les suivants :

**1 titre** de 20 caractères maximum.

**1 texte** de 40 caractères maximum.

1 visuel **bitmap .jpg, .gif, ou .png** en **40x40** de **20 ko** maximum.

**1 url** de redirection.

**1 pixel de tracking IMG** (optionnel, ce pixel doit impérativement utiliser le protocole HTTPS).

## Native Accueil (HomePage) Orange.fr - Tablette & Desktop

**1 accroche** de 70 caractères maximum.

**1 visuel** bitmap .jpg, .gif, ou .png de 30 ko max en 435x202.

**1 url de redirection.**

**Tracking pixel** (optionnel, le protocole doit être impérativement en HTTPS).

## Native Accueil (HomePage) Orange.fr – Web Mobile

**1 accroche** de 45 caractères maximum.

**1 visuel** bitmap .jpg, .gif, ou .png de 30 ko max en 435x202.

**1 url de redirection.**

**Tracking pixel** (optionnel, le protocole doit être impérativement en HTTPS).

## AppMail

Les éléments à livrer sont les suivants :

**1 titre** de 20 caractères maximum.

**1 accroche** de 70 caractères maximum.

**1 visuel** 240x136 pixels .gif, .jpg, .png 30ko maximum

**1 url** de redirection.

**1 seul Tracking pixel IMG** (optionnel, le protocole doit être impérativement en HTTPS).

## AppTV

Les éléments à livrer sont les suivants :

**1 titre** de 20 caractères maximum.

**1 accroche** de 24 caractères maximum.

**1 visuel** 240x136 pixels -.gif, .jpg, .png - 30ko maximum

**1 logo** 50x50 pixels - .gif, .jpg, .png 15 ko maximum

**1 url** de redirection.

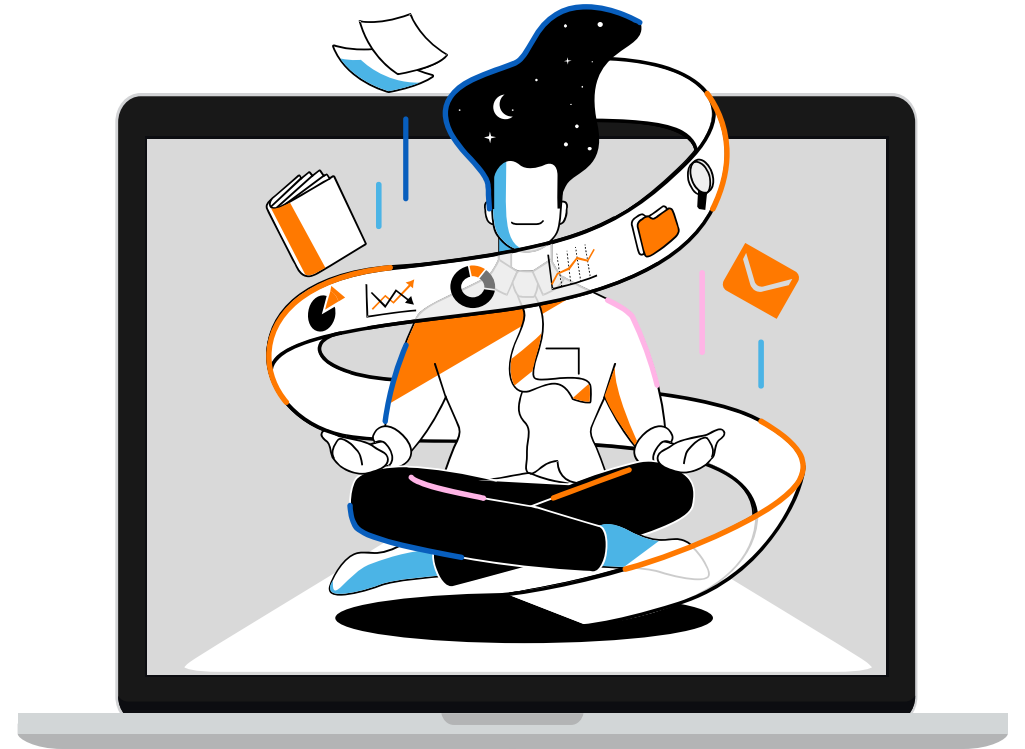
**1 seul Tracking pixel IMG** (optionnel, le protocole doit être impérativement en HTTPS).

---

# Simple Ads

## Inventaires

## Non-consentis



# Inventaires non-consentis / Formats IAB

## Délai de réception des éléments

Les éléments techniques doivent être envoyés 2 jours ouvrés avant la date de mise en ligne afin de permettre de tester le bon fonctionnement des creatives avant lancement de la campagne.

## Éléments à fournir pour les formats standards

- tailles des formats disponibles en rotation générale :  
(Format à fournir en standard et en secure SSL)

**S'agissant de diffusion sur nos inventaires cookieless les éléments ne doivent pas contenir de tracking**

## formats Bitmap, et image

- Images  
formats d'image : JPEG, GIF, PNG  
poids (Ko) : 50  
l'animation ne doit pas tourner en boucle et excéder les 30 secondes
- une URL de redirection

Desktop	Tablette	Mobile
Rectangle : 300x250	Rectangle : 300x250	Rectangle : 300x250
Mégabannière : 728x90	Mégabannière : 728x90	Mégabannière : 320x100
Grand angle : 300x600	Grand angle : 300x600	Bannière : 320x50

# Inventaires non-consentis / Native Ads

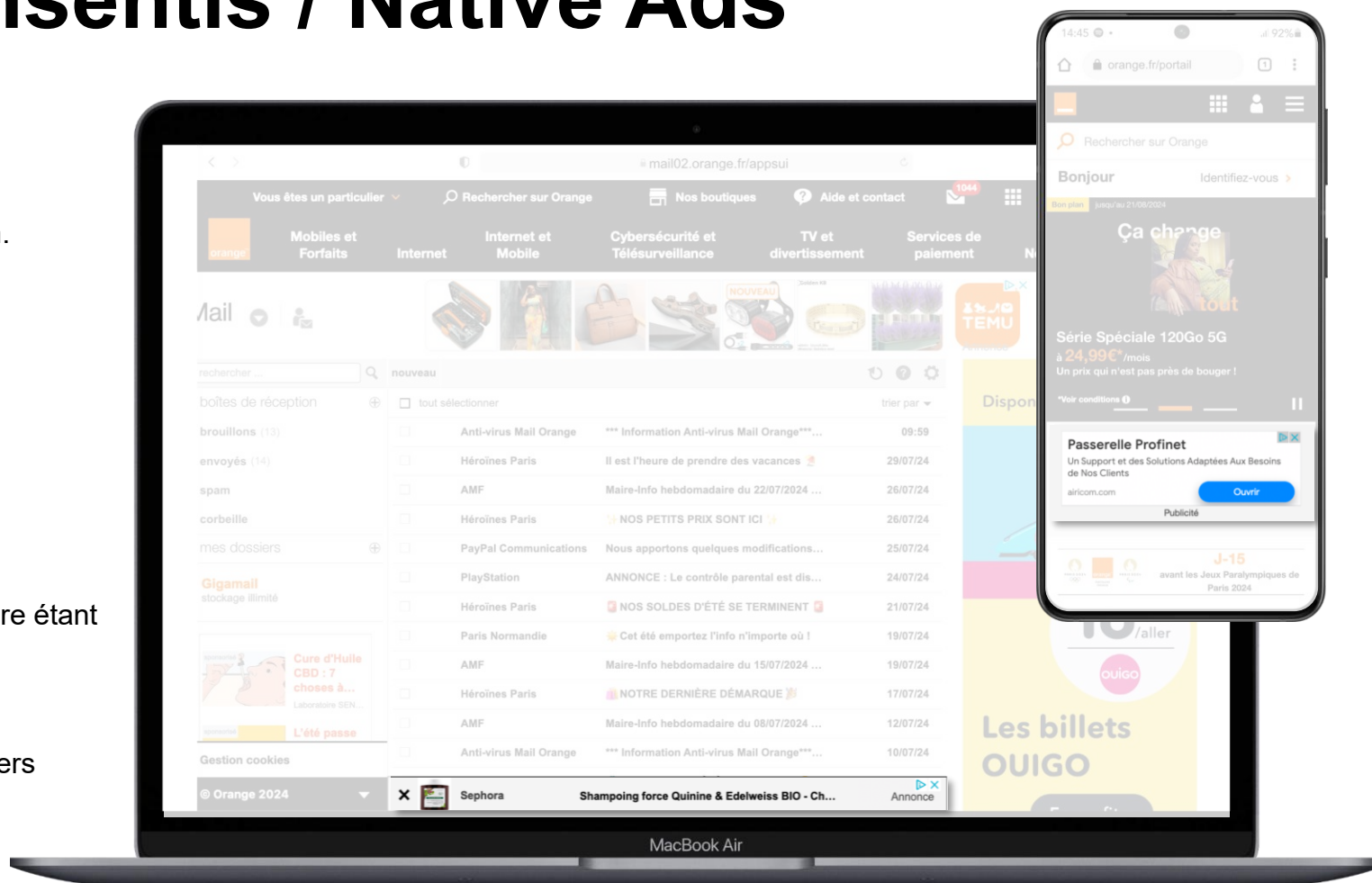
## Les éléments à livrer sont les suivants :

- 1 visuel bitmap .jpg, .gif, ou .png en 40x40 de 20 ko maximum.
- 1 titre de 20 caractères maximum.
- 1 texte de 40 caractères maximum.
- 1 url de redirection.

## Recommandations

Afin de conserver un caractère non intrusif, nous faisons les recommandations suivantes :

- Le visuel ne doit pas contenir de logo annonceur.
- Le visuel ne doit pas contenir de mention PUB, cette dernière étant ajoutée par nos soins.
- Le titre et le texte doivent être « éditorialisés » plutôt qu'explicitement commerciaux.
- L'url de redirection doit également, de préférence, aboutir vers un contenu « éditorialisé ».



# Inventaires non-consentis / Instream pre-roll

## Les éléments à livrer sont les suivants :

### Pour la diffusion web :

- Player : Digiteka / Dailymotion
- Format :mp4, Vpaid (2.0 - Le player Digiteka est compatible avec OMID), Vast ( jusqu'à la version 4.2).
- Durée : 30 secondes max
- Taille : 1280x720 px
- Poids maximum du fichier : 2,5 Mo
- Skip : au bout de 10 secondes Playback method : Scroll-to-play ( le player se déclenche lorsque l'utilisateur passe devant) + son off
- une URL de redirection

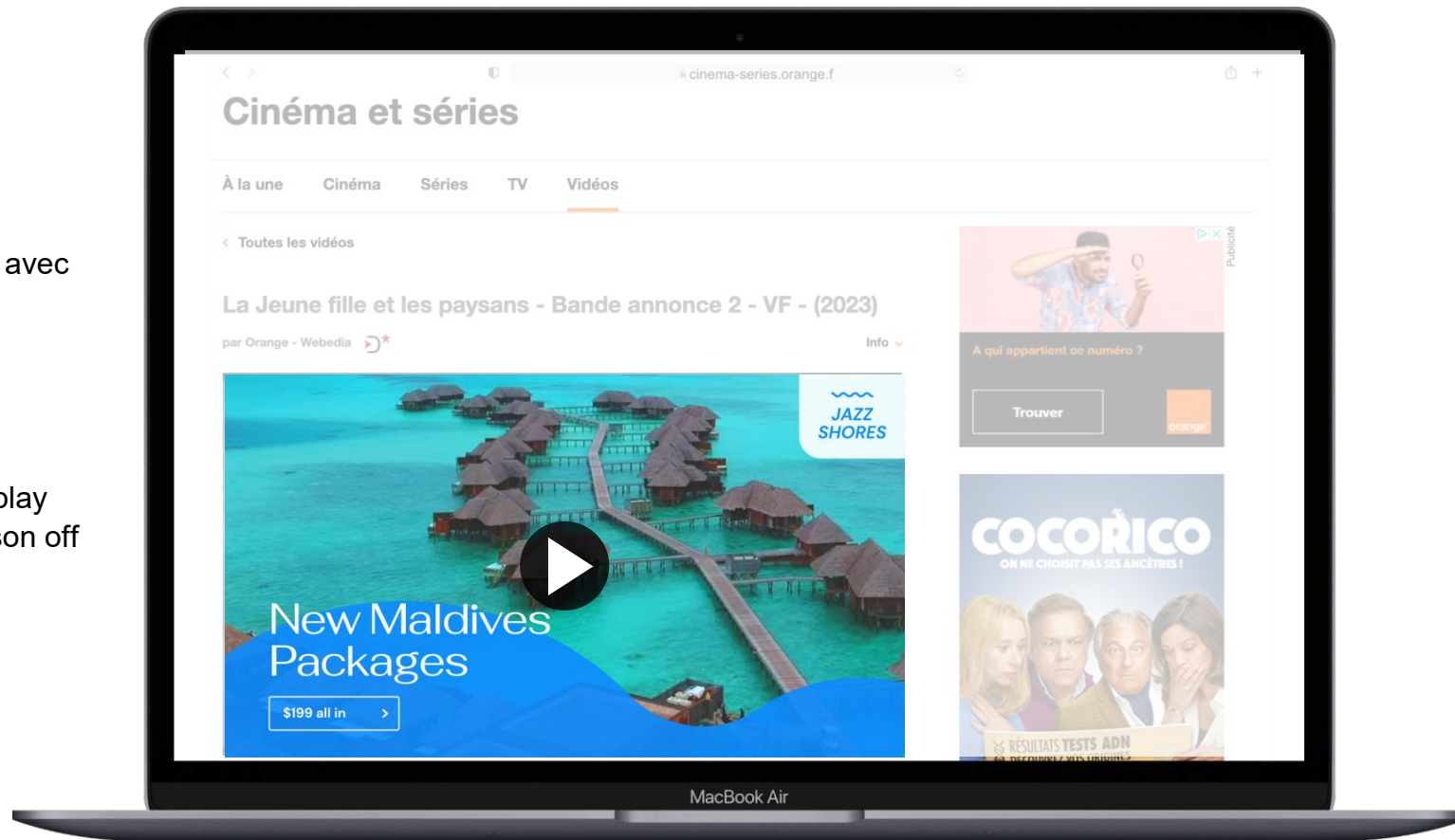
Profil : main (principal)

Codec audio: AAC

Echantillonnage : 41000 Hz

Couches : Mono

Débit : 96 Kbits



---

# Performance

## Campagnes en extension d'audience



# Inventaires non-consentis / Formats IAB

## Délais de réception des éléments

- campagne sans pixel : les éléments techniques doivent être envoyés 2 jours ouvrés avant la date de mise en ligne.
- campagne avec pixel : les éléments techniques doivent être envoyés 7 jours ouvrés avant la date de mise en ligne pour permettre de tester le bon fonctionnement des pixels de conversion avant lancement de la campagne.

## Éléments à fournir pour les formats standards

- tailles des formats disponibles en rotation

Desktop	Tablette	Mobile
Rectangle : 300x250	Rectangle : 300x250	Rectangle : 300x250
Mégabannière : 728x90	Mégabannière : 728x90	Mégabannière : 320x100
Grand angle : 300x600	Grand angle : 300x600	Bannière : 320x50

## Formats Bitmap, et image

- Images  
formats d'image : JPEG, GIF, PNG  
poids (Ko) : 50  
l'animation ne doit pas tourner en boucle et excéder les 30 secondes
- une URL de redirection

## Trackings

- tracking par un tiers possible (clic command et ou pixel d'impression) : le préciser explicitement avant mise en ligne

## Redirects

les redirects peuvent être fournis par l'annonceur ou l'agence de publicité. tous types de redirects sont acceptés à condition qu'ils puissent être testés et qu'ils intègrent un champ de tracking pour la macro de clic Xandr et un champ de random.

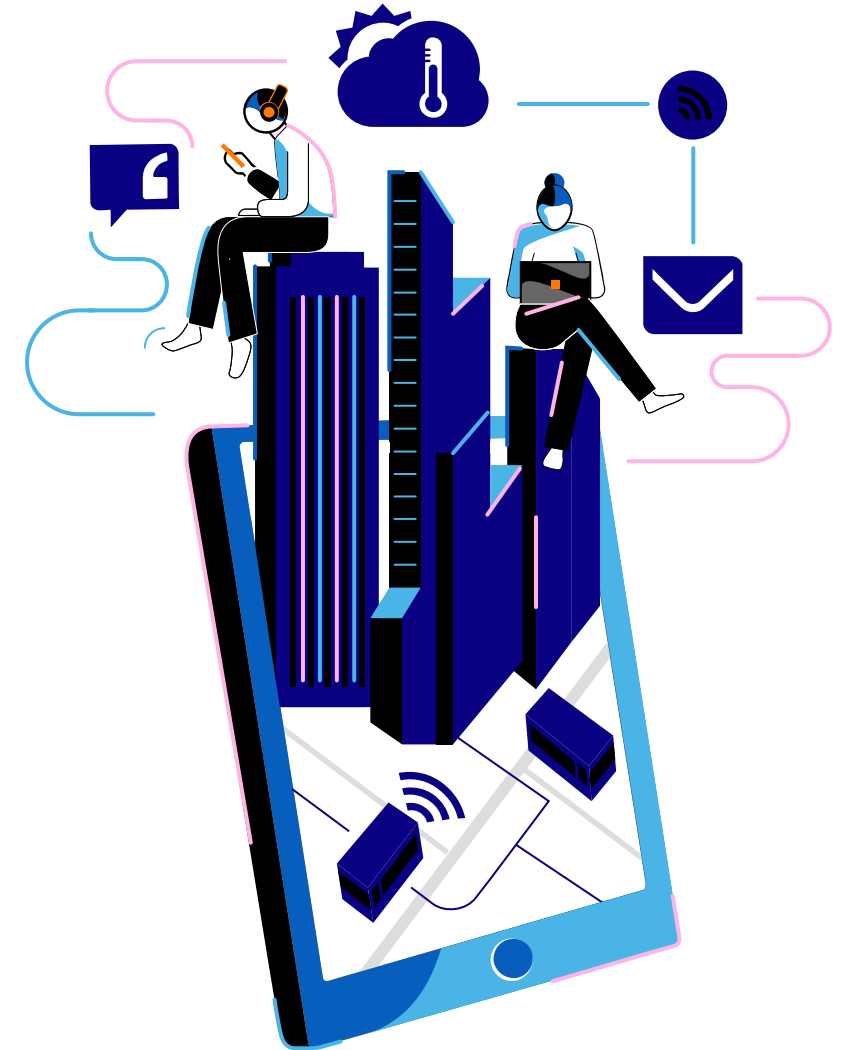
- pour toute utilisation de redirects, indiquer l'emplacement permettant l'insertion de notre tracking ( cachebuster **#{CACHEBUSTER}** et macro de click **#{CLICK\_URL}**) et du numéro aléatoire.

---

# Spécifications Techniques

# Bonjour

RATP



# Bonjour RATP / App

Exemple : Interstitiel

Les « **formats standards mobile** » désignent un ensemble de tailles de bannières définies comme standards **par l'IAB**. Par définition, ces **espaces sont à taille fixe** et les créations qui y sont diffusées **ne « sortent » pas de ces limites**

Spécifications Techniques 2026



Advertising

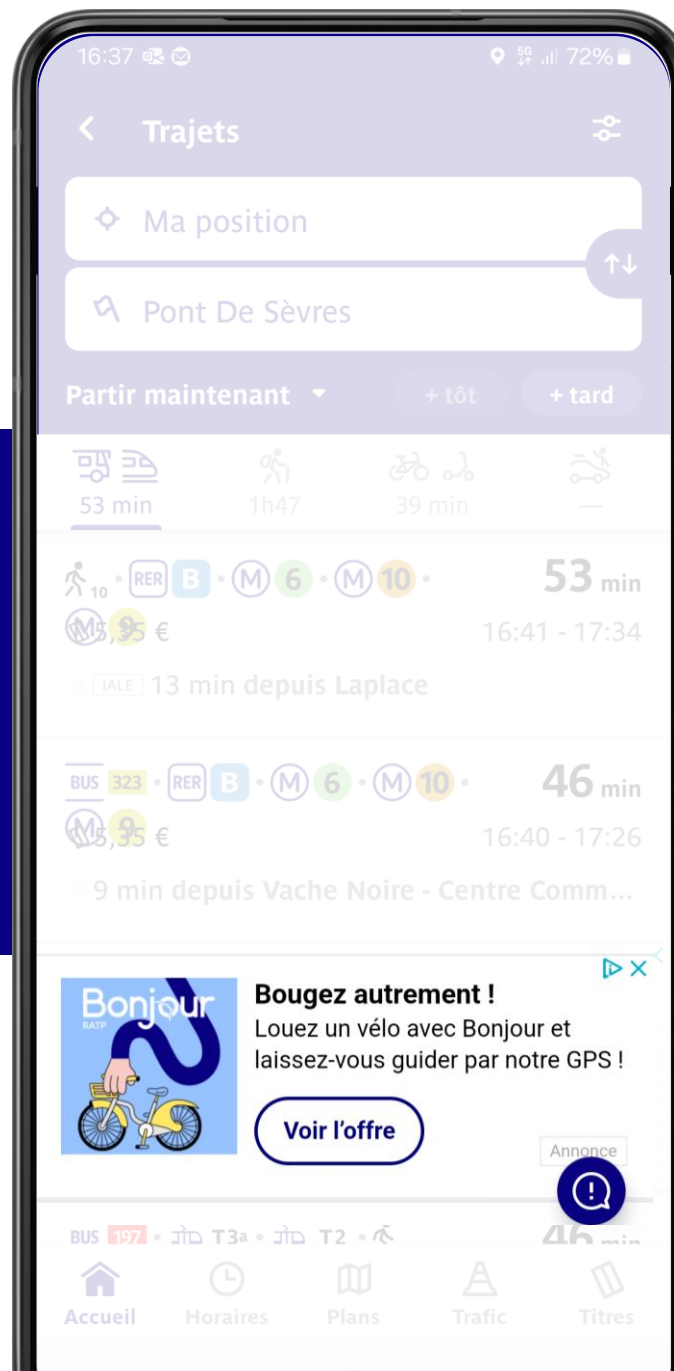


# Bonjour RATP / App

Exemple : Native Ad « résultats »

Les « **formats standards mobile** » désignent un ensemble de tailles de bannières définies comme standards **par l'IAB**. Par définition, ces **espaces sont à taille fixe** et les créations qui y sont diffusées **ne « sortent » pas de ces limites**

Spécifications Techniques 2026



Advertising

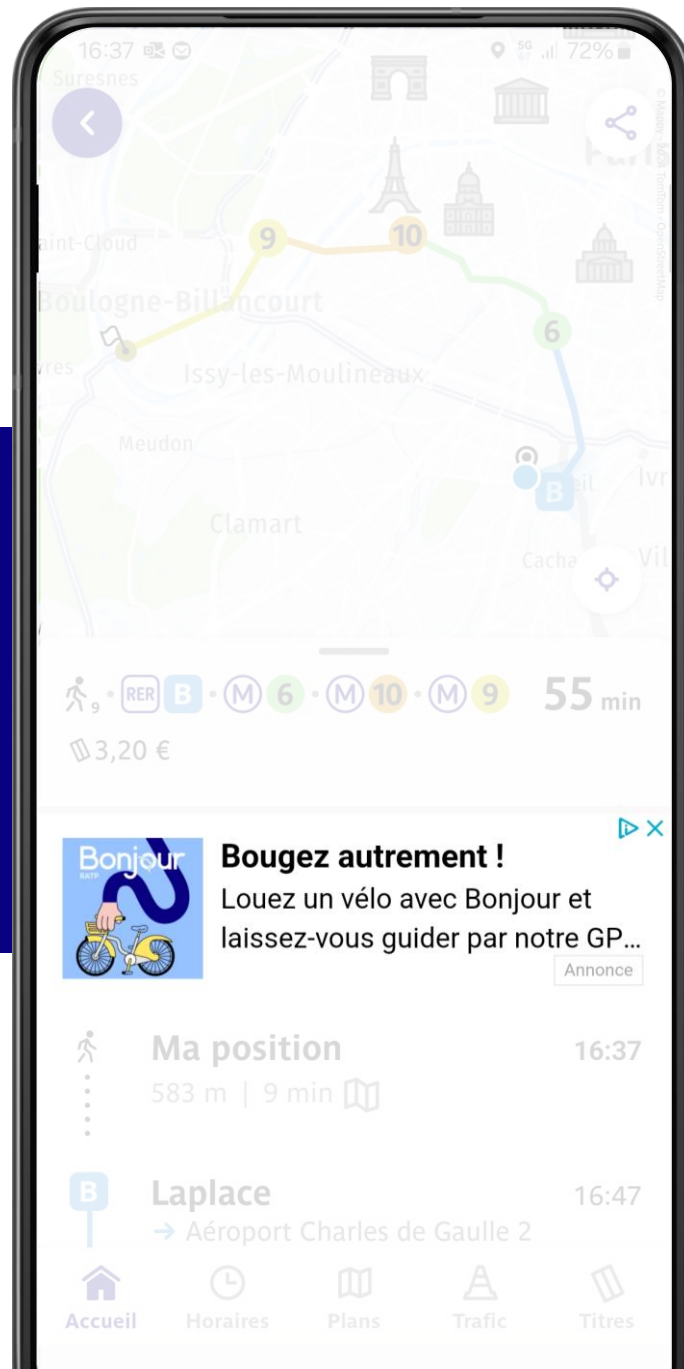


# Bonjour RATP / App

Exemple : Native Ad « Feuille de route »

Les « **formats standards mobile** » désignent un ensemble de tailles de bannières définies comme standards **par l'IAB**. Par définition, ces **espaces sont à taille fixe** et les créations qui y sont diffusées **ne « sortent » pas de ces limites**

Spécifications Techniques 2026



Advertising

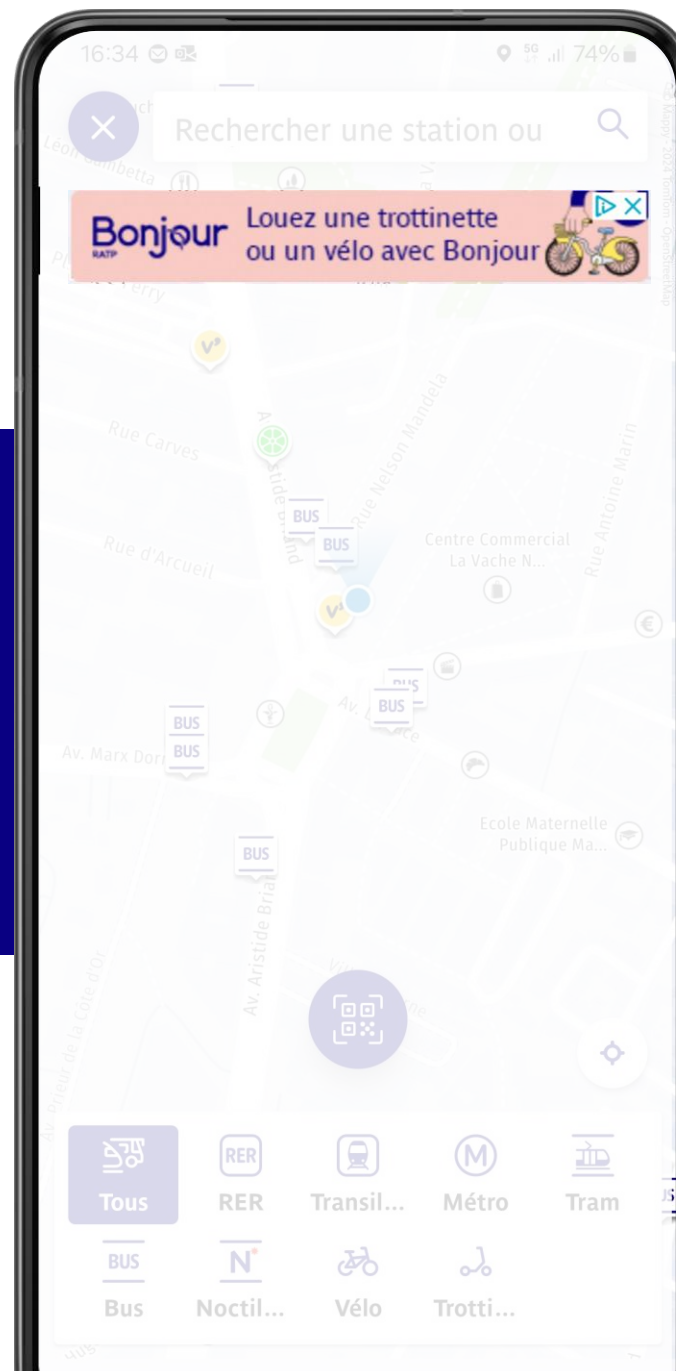


# Bonjour RATP / App

Exemple : 320 X 50

Les « **formats standards mobile** » désignent un ensemble de tailles de bannières définies comme standards **par l'IAB**. Par définition, ces **espaces sont à taille fixe** et les créations qui y sont diffusées **ne « sortent » pas de ces limites**

Spécifications Techniques 2026



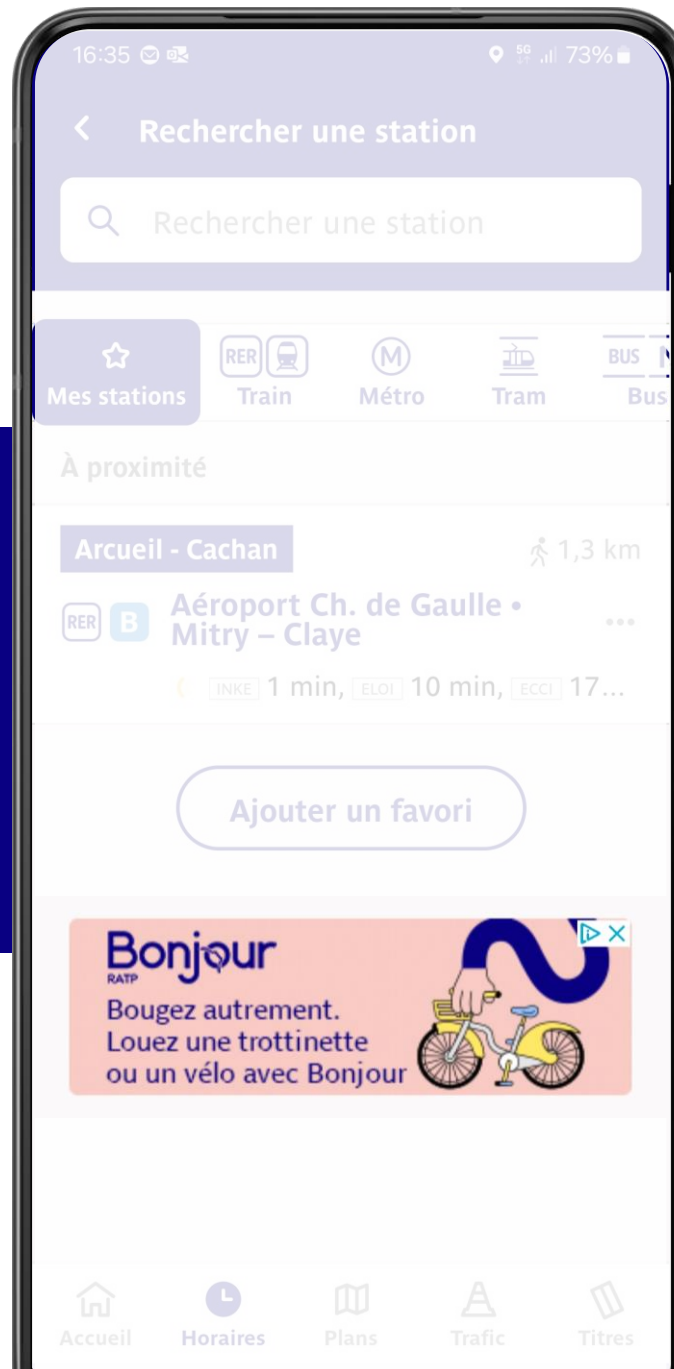
Advertising



# Bonjour RATP / App

Exemple : 320 X 100

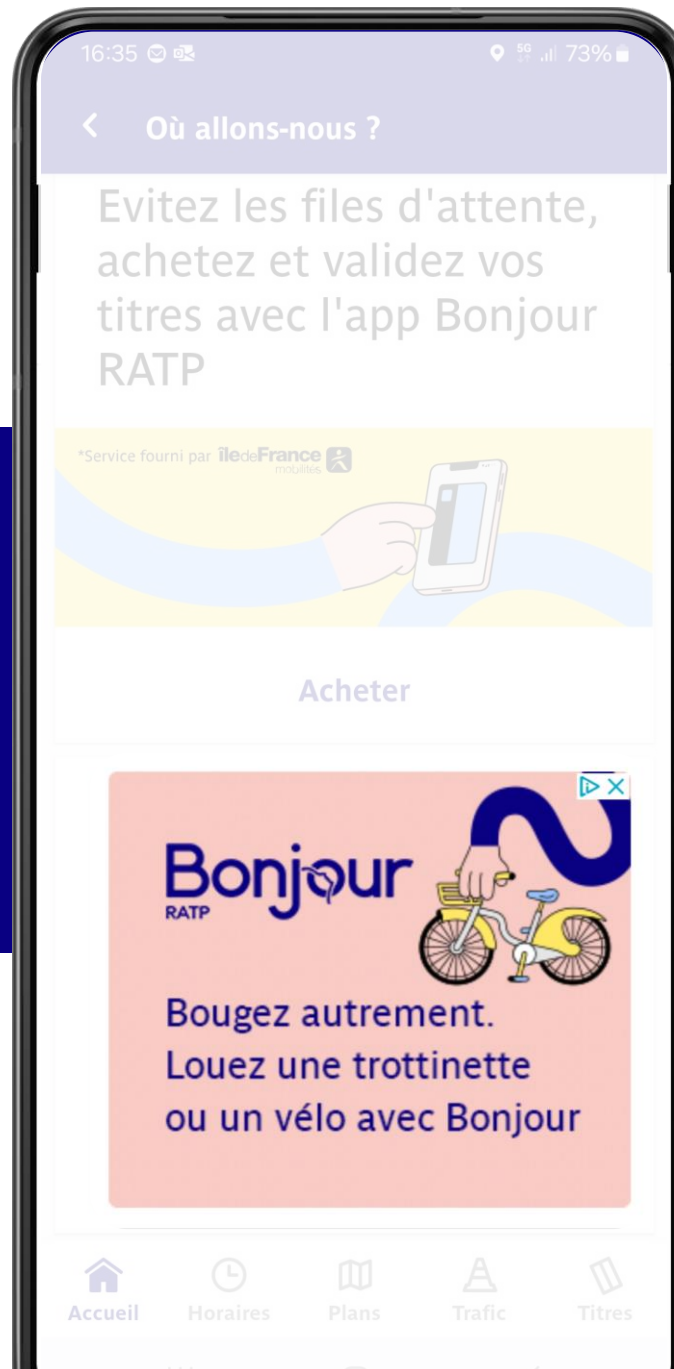
Les « **formats standards mobile** » désignent un ensemble de tailles de bannières définies comme standards **par l'IAB**. Par définition, ces **espaces sont à taille fixe** et les créations qui y sont diffusées **ne « sortent » pas de ces limites**



# Bonjour RATP / App

Exemple : 300 X 250

Les « **formats standards mobile** » désignent un ensemble de tailles de bannières définies comme standards **par l'IAB**. Par définition, ces **espaces sont à taille fixe** et les créations qui y sont diffusées **ne « sortent » pas de ces limites**



---

# Bonjour RATP / Native Ads

## Livrables

Les éléments à livrer sont les suivants :

**1 titre** de 30 caractères maximum.

**1 accroche** de 70 caractères maximum.

Si le texte dépasse le nombre de caractères demandé, alors il sera tronqué par « ... »

**1 CTA de 10 caractères** maximum (à défaut, la mention sera « voir l'offre »)

**1 visuel** 206x206 pixels 70ko max. en .gif ou .jpg

**1 url** de redirection.

**1 seul Tracking pixel IMG** (optionnel, le protocole doit être impérativement en HTTPS). Le tracking script n'est pas compatible avec ce format.

**L'ensemble des éléments doit être livré 1 semaine avant la mise en ligne.**

## Redirect

Ce format ne peut pas être livré en redirect.

## Recommandations

Afin que le format s'insère naturellement dans les contenus, nous faisons les recommandations suivantes :

- Le visuel **ne doit pas contenir de mention PUB. Nous ajoutons la mention Annonce**
- L'accroche doit être « **éditorialisée** » plutôt qu'**explicitement commerciale**.

---

# Bonjour RATP / Interstitial image

## Ergonomie

- **Ouverture et fermeture automatique** du format.
- **La durée totale d'affichage** du format **n'excédera pas 5 secondes**.
- **Un bouton de fermeture** sera automatiquement ajouté par nos soins **en haut à gauche** du format. Il est recommandé de **ne rien afficher de fondamental** à la création (logo, accroche) **dans cette zone**.
- L'image utilisée pour la création sera automatiquement **adaptée pour couvrir un maximum de la surface disponible sur l'écran de l'appareil mobile**. Si des zones restent non couvertes, ces dernières seront « remplies » par un aplat de couleur noir (#000).

## Livrables

Les éléments à livrer pour un **interstitiel image** sont les suivants :

Pour chaque fichier : **150 ko** maximum :

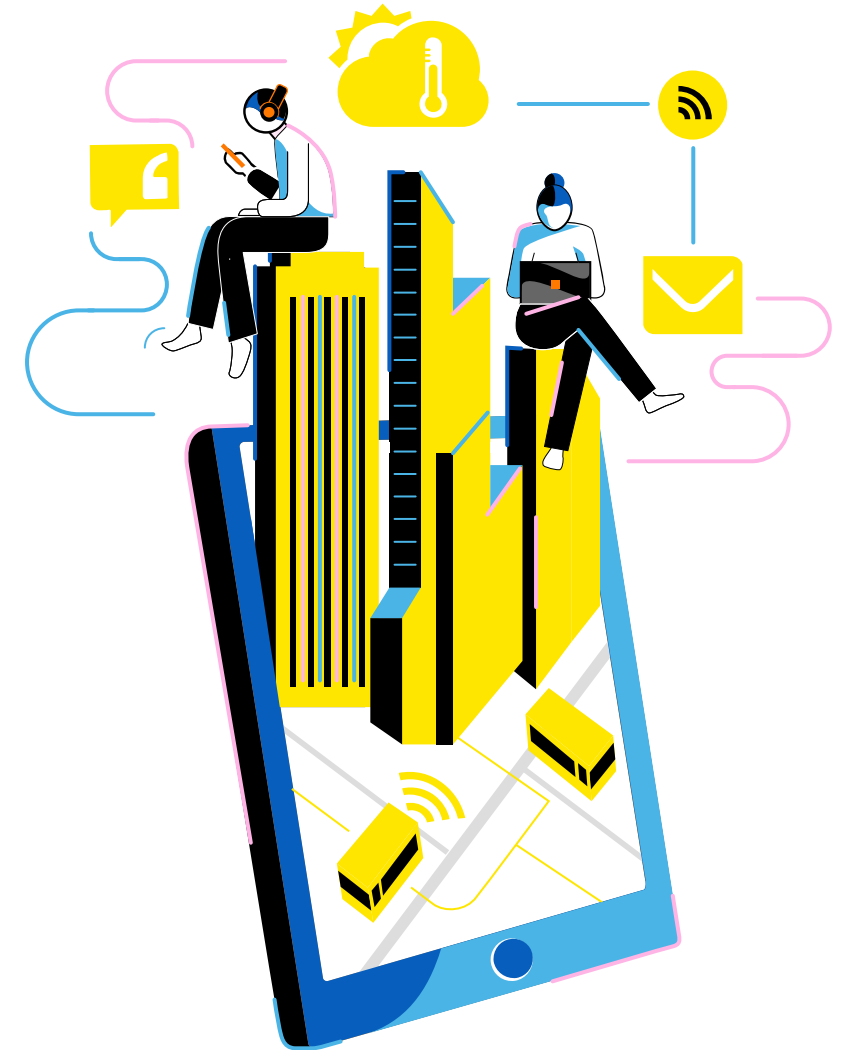
- 1 format Bitmap **320x480** portrait
- 1 format Bitmap **480x320** paysage
- 1 format Bitmap **640x960** portrait HD (optionnel)
- 1 format Bitmap **960x640** paysage HD (optionnel)

- **1 url de redirection**

Tracking pixel (optionnel, le protocole doit être impérativement en HTTPS).

**L'ensemble des éléments doit être livré 1 semaine avant mise en ligne.**

# Spécifications Techniques



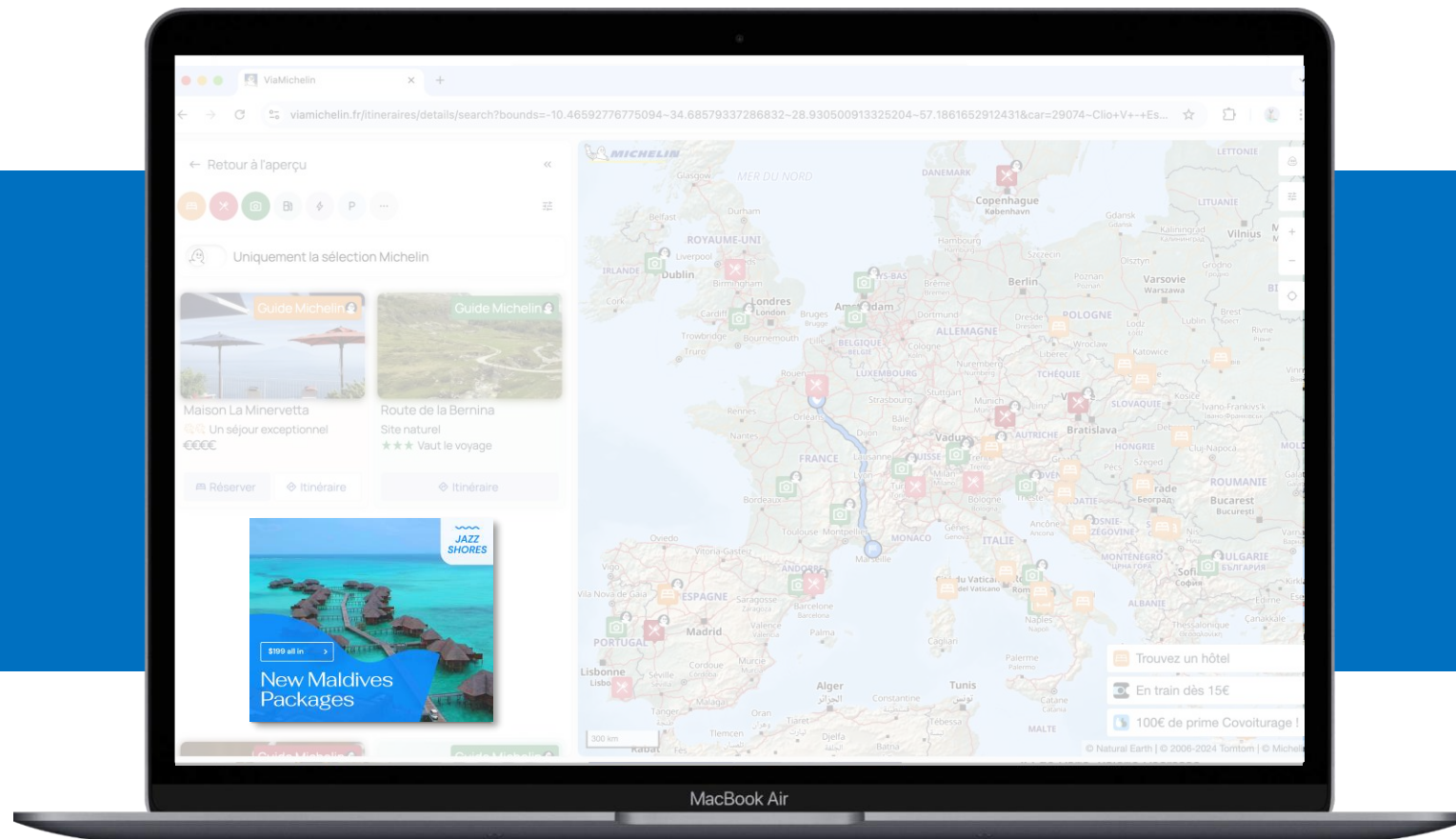
# Formats IAB

Exemple : Rectangle Medium 300 X 250

Les « formats standards IAB » désignent un ensemble de tailles de bannières définies comme standards par l'IAB. Par définition, ces espaces sont à taille fixe et les créations qui y sont diffusées ne « sortent » pas de ces limites. Les différentes informations qui vont suivre s'appliquent aux tailles standards




Émission CO<sup>2</sup> moyenne : 13,7g / sec. / 1000 impressions.

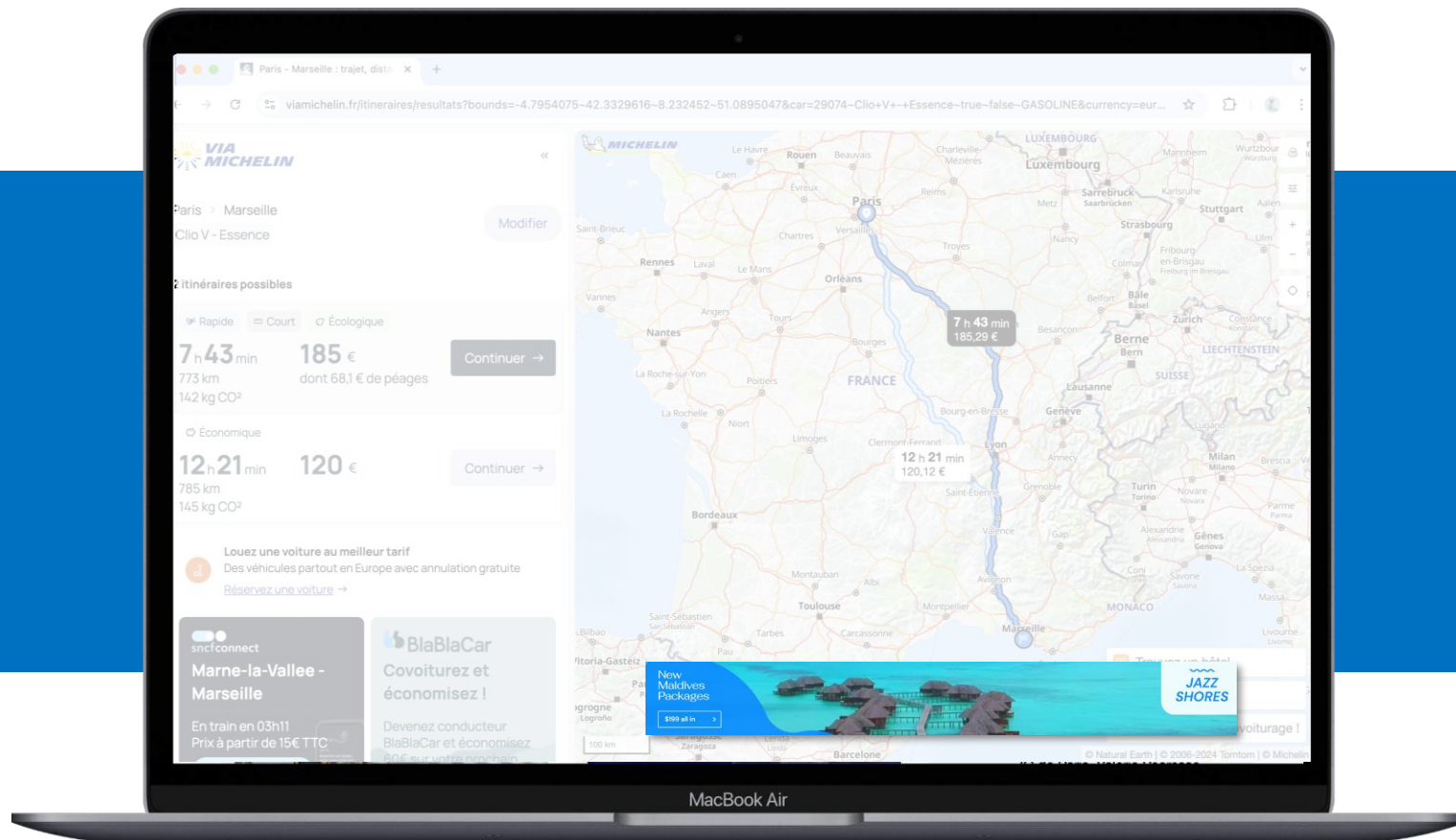


# Formats IAB

Exemple : Bannière 728 X 90

Les « formats standards IAB » désignent un ensemble de tailles de bannières définies comme standards par l'IAB. Par définition, ces espaces sont à taille fixe et les créations qui y sont diffusées ne « sortent » pas de ces limites. Les différentes informations qui vont suivre s'appliquent aux tailles standards

 Émission CO<sup>2</sup> moyenne : 13,7g / sec. / 1000 impressions.



The screenshot shows a laptop displaying the VIA MICHELIN website. The browser address bar shows the URL: [viamicheлин.fr/itineraires/resultats?bounds=-4.7954075-42.3329616-8.232452-51.0895047&car=29074-Clio+V+Essence-true-false-GASOLINE&currency=eur...](https://viamicheлин.fr/itineraires/resultats?bounds=-4.7954075-42.3329616-8.232452-51.0895047&car=29074-Clio+V+Essence-true-false-GASOLINE&currency=eur...)

The page displays a route from Paris to Marseille. The travel options are:

- Rapide:** 7 h 43 min, 185 € (dont 68,1 € de péages), 773 km, 142 kg CO<sub>2</sub>
- Écologique:** 12 h 21 min, 120 €, 785 km, 145 kg CO<sub>2</sub>

There is a button "Louez une voiture au meilleur tarif" and a "Réservé une voiture" link.

At the bottom, there are two banners:

- snfconnect:** Marne-la-Vallee - Marseille. En train en 03h11. Prix à partir de 15€ TTC.
- BlaBlaCar:** Covoiturez et économisez ! Devenez conducteur BlaBlaCar et économisez 90€ sur votre prochain voyage.

A large banner for "JAZZ SHORES" is also visible, featuring a tropical beach scene and the text "New Maldives Packages" and "999 € à la nuit".

# ViaMichelin/ Mobile

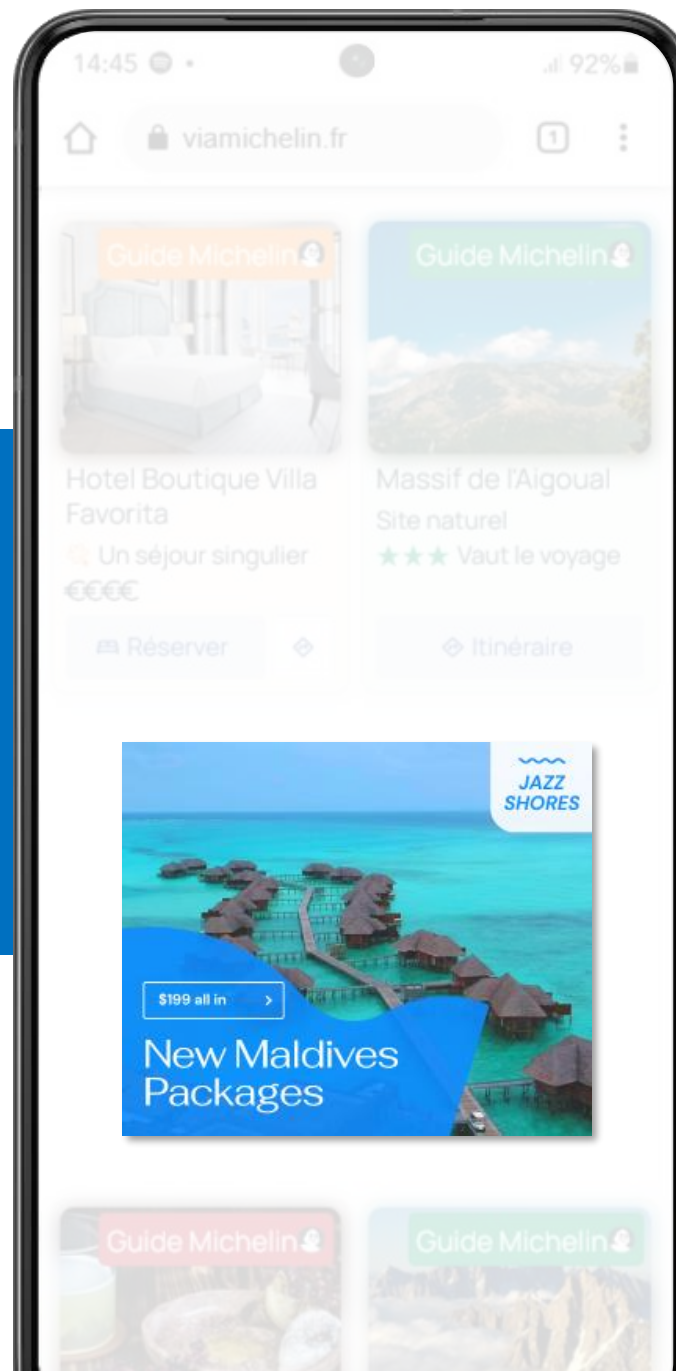
Exemple : Pavé Mobile 300 X 250

Les « **formats standards mobile** » désignent un ensemble de tailles de bannières définies comme standards **par l'IAB**. Par définition, ces **espaces sont à taille fixe** et les créations qui y sont diffusées **ne « sortent » pas de ces limites**



Émission CO<sup>2</sup> moyenne : 13,7g / sec. / 1000 impressions.

Spécifications Techniques 2026



Advertising



# ViaMichelin/ App

Exemple : Interstitiel

Les « **formats standards mobile** » désignent un ensemble de tailles de bannières définies comme standards **par l'IAB**. Par définition, ces **espaces sont à taille fixe** et les créations qui y sont diffusées **ne « sortent » pas de ces limites**

Spécifications Techniques 2026



Advertising



---

# ViaMichelin / interstitial image

## Ergonomie

- **Ouverture et fermeture automatique** du format.
- **La durée totale d'affichage** du format **n'excédera pas 5 secondes**.
- **Un bouton de fermeture** sera automatiquement ajouté par nos soins **en haut à gauche** du format. Il est recommandé de **ne rien afficher de fondamental** à la création (logo, accroche) **dans cette zone**.
- L'image utilisée pour la création sera automatiquement **adaptée pour couvrir un maximum de la surface disponible sur l'écran de l'appareil mobile**. Si des zones restent non couvertes, ces dernières seront « remplies » par un aplat de couleur noir (#000).

## Livrables

Les éléments à livrer pour un **interstitiel image** sont les suivants :

Pour chaque fichier : **150 ko** maximum :

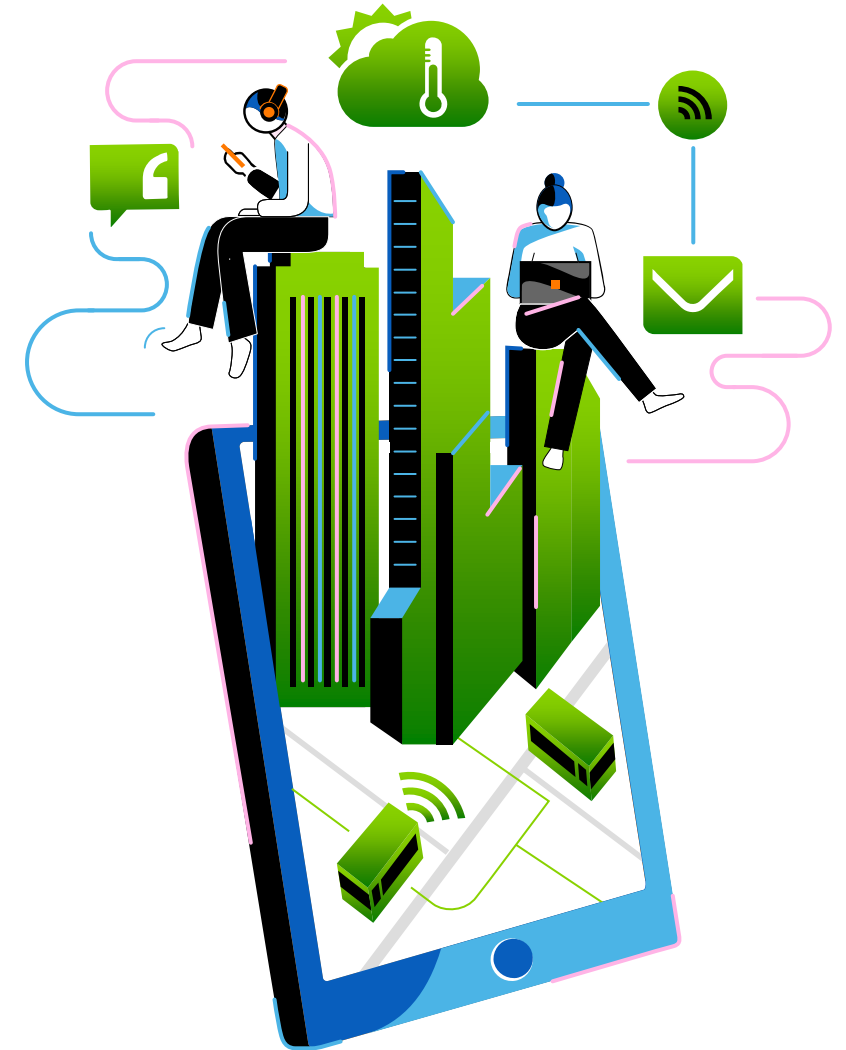
- 1 format Bitmap **320x480** portrait
- 1 format Bitmap **480x320** paysage
- 1 format Bitmap **640x960** portrait HD (optionnel)
- 1 format Bitmap **960x640** paysage HD (optionnel)

- **1 url de redirection**

Tracking pixel (optionnel, le protocole doit être impérativement en HTTPS).

**L'ensemble des éléments doit être livré 1 semaine avant mise en ligne.**

# Spécifications Techniques mappy

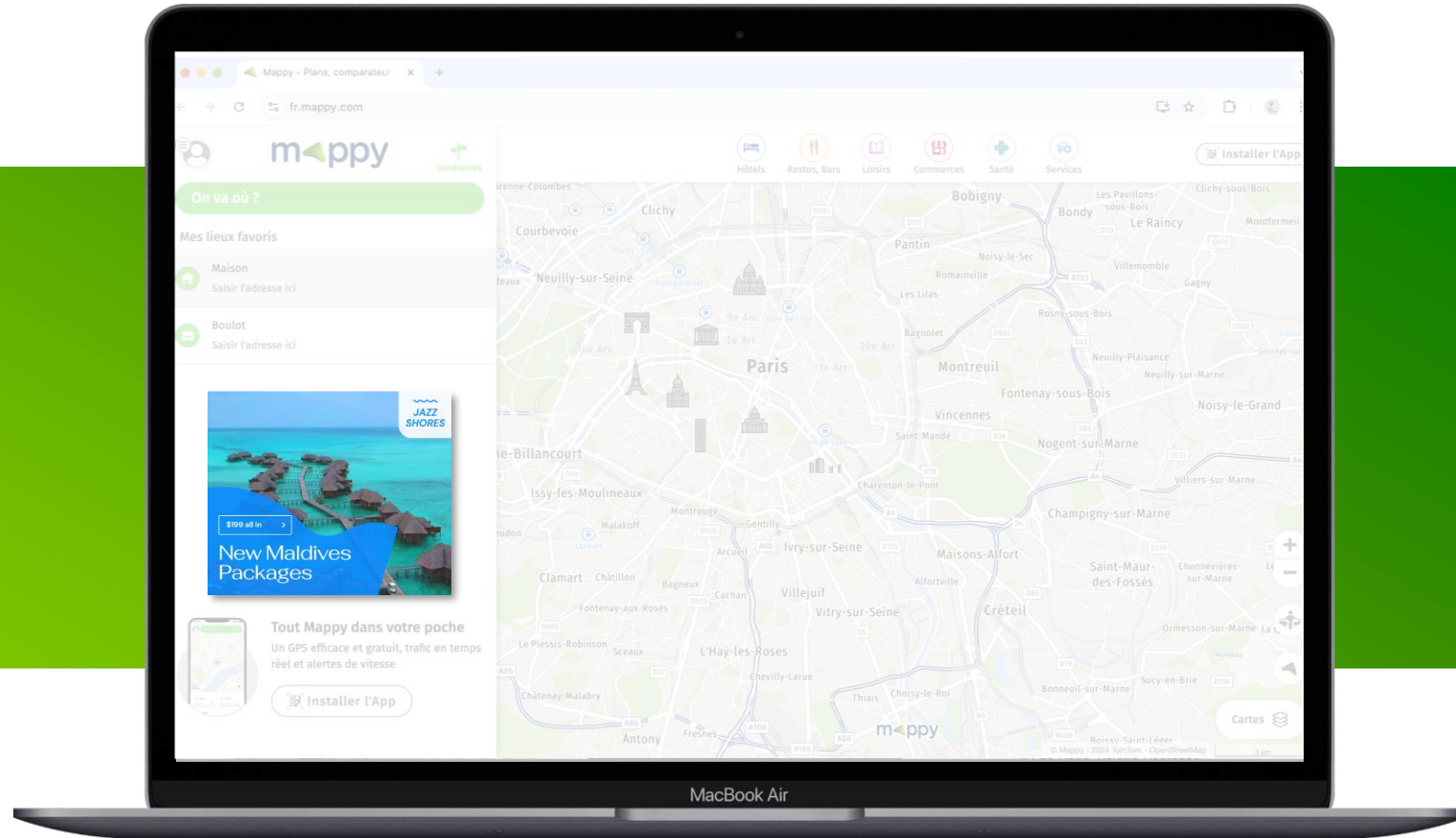


# Formats IAB

Exemple : Rectangle Medium 300 X 250

Les « formats standards IAB » désignent un ensemble de tailles de bannières définies comme standards par l'IAB. Par définition, ces espaces sont à taille fixe et les créations qui y sont diffusées ne « sortent » pas de ces limites. Les différentes informations qui vont suivre s'appliquent aux tailles standards

 Émission CO<sup>2</sup> moyenne : 13,7g / sec. / 1000 impressions.

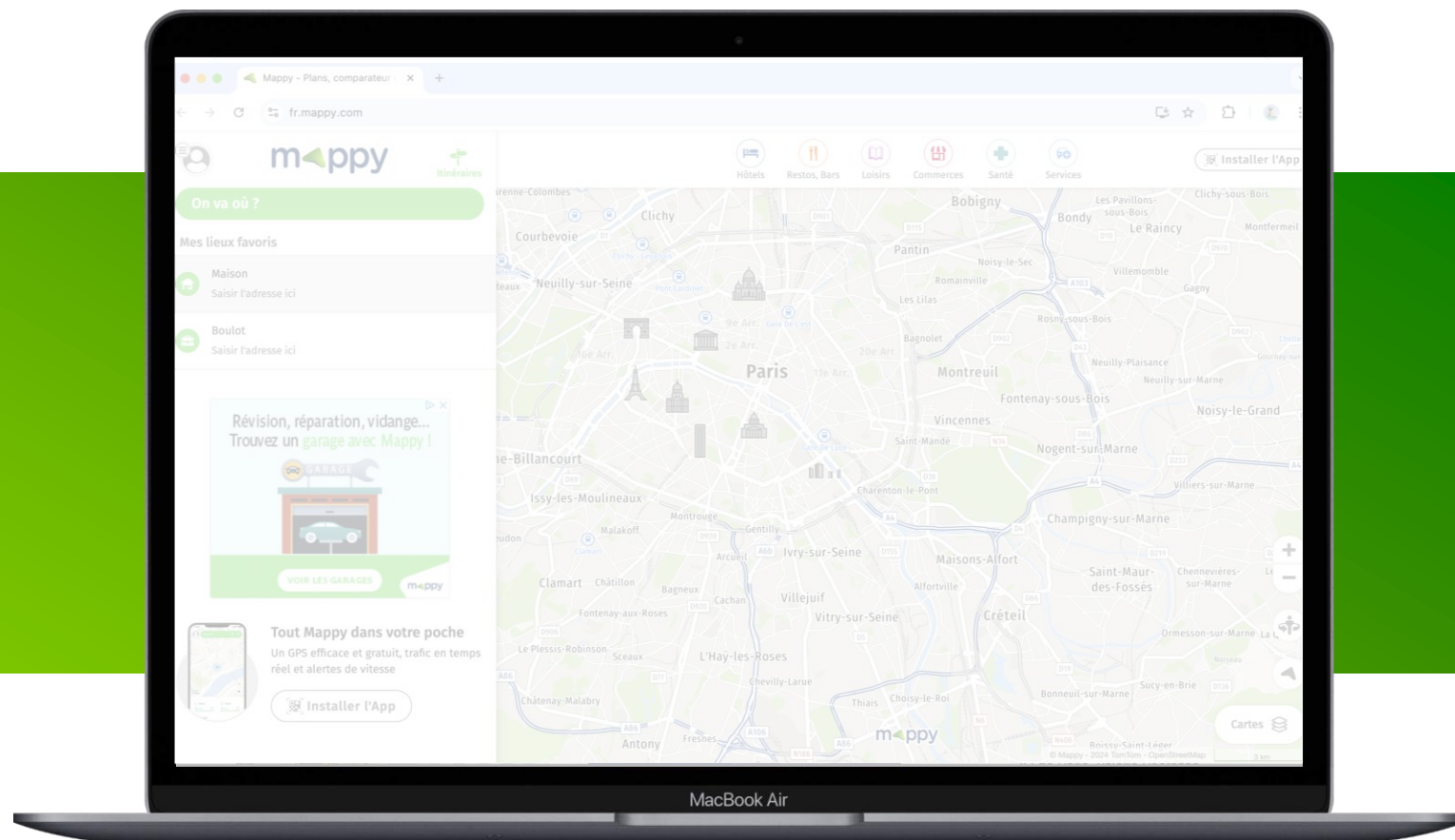


# Formats IAB

Exemple : Grand Angle

Les « formats standards IAB » désignent un ensemble de tailles de bannières définies comme standards par l'IAB. Par définition, ces espaces sont à taille fixe et les créations qui y sont diffusées ne « sortent » pas de ces limites. Les différentes informations qui vont suivre s'appliquent aux tailles standards

 Émission CO<sup>2</sup> moyenne : 13,7g / sec. / 1000 impressions.



# Mappy / Mobile

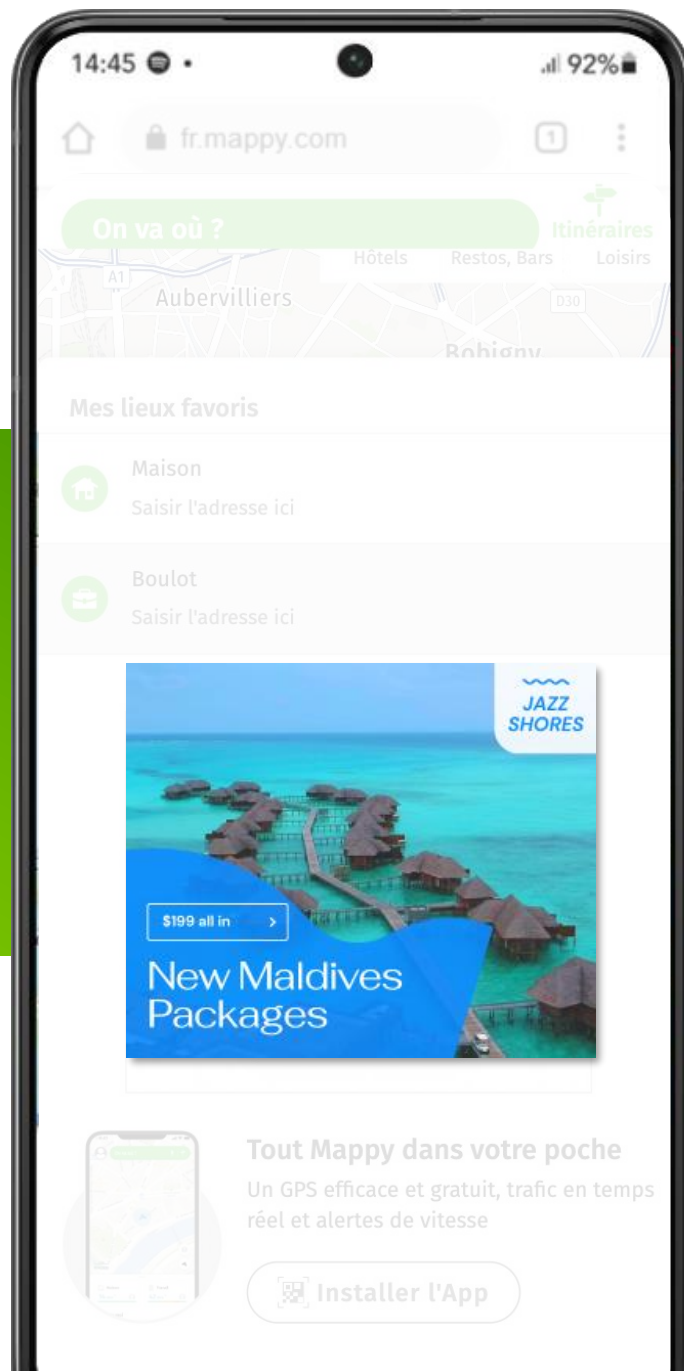
Exemple : Pavé Mobile 300 X 250

Les « **formats standards mobile** » désignent un ensemble de tailles de bannières définies comme standards **par l'IAB**. Par définition, ces **espaces sont à taille fixe** et les créations qui y sont diffusées **ne « sortent » pas de ces limites**



Émission CO<sup>2</sup> moyenne : 13,7g / sec. / 1000 impressions.

Spécifications Techniques 2026



Advertising



# Mappy / Mobile

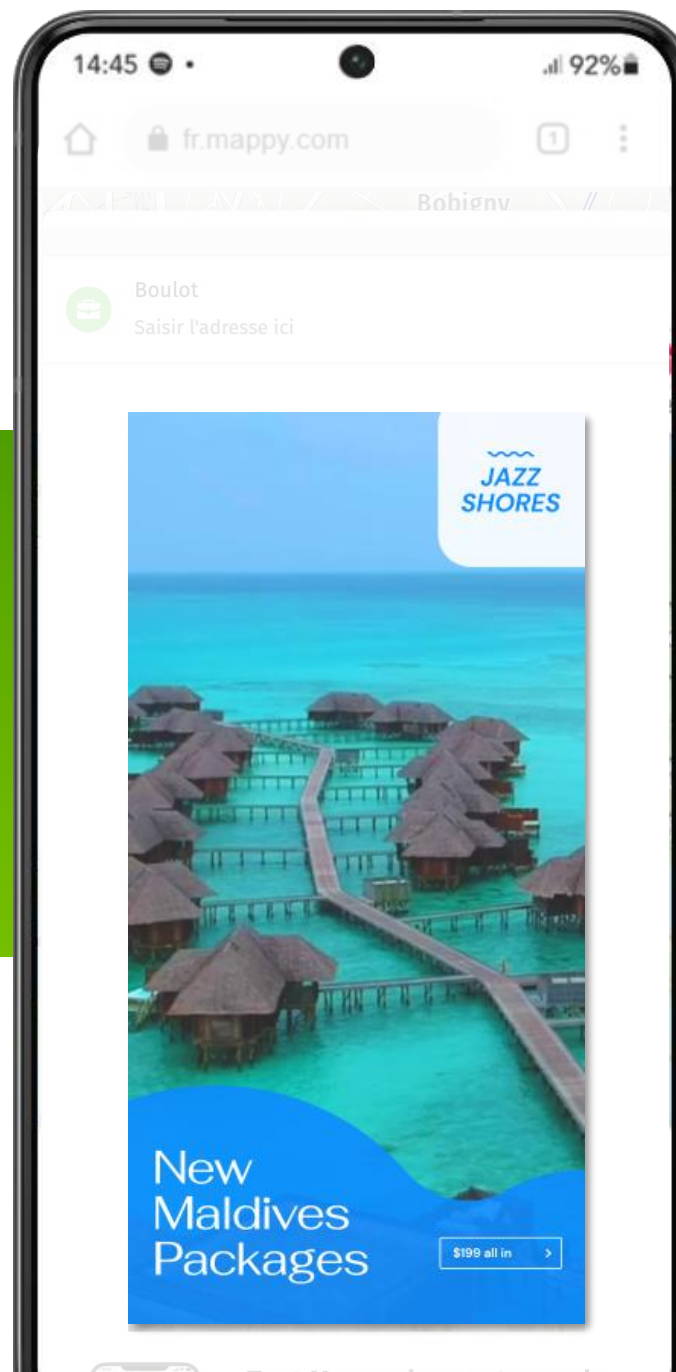
Exemple : Grand Angle Mobile 300 X 600

Les « **formats standards mobile** » désignent un ensemble de tailles de bannières définies comme standards **par l'IAB**. Par définition, ces **espaces sont à taille fixe** et les créations qui y sont diffusées **ne « sortent » pas de ces limites**



Émission CO<sup>2</sup> moyenne : 13,7g / sec. / 1000 impressions.

Spécifications Techniques 2026



Advertising



# Mappy / Mobile

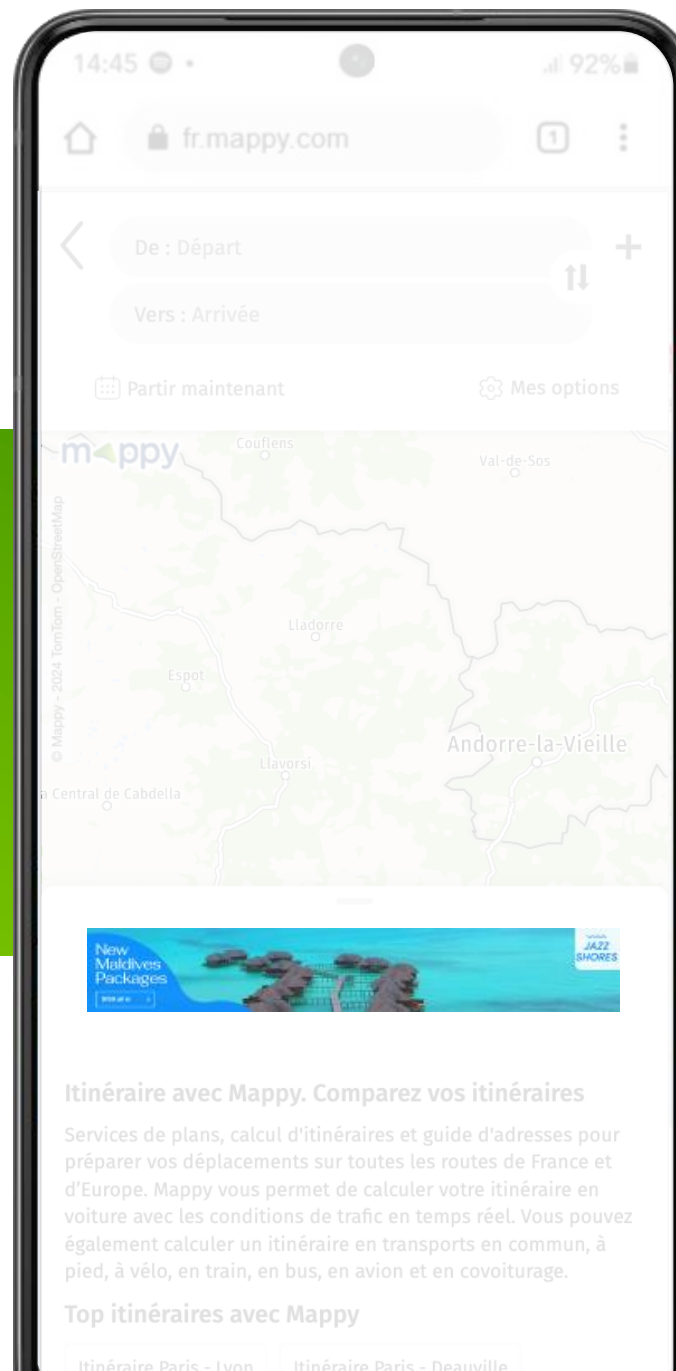
Exemple Bannière 320 X 50

Les « **formats standards mobile** » désignent un ensemble de tailles de bannières définies comme standards **par l'IAB**. Par définition, ces **espaces sont à taille fixe** et les créations qui y sont diffusées **ne « sortent » pas de ces limites**



Émission CO<sup>2</sup> moyenne : 13,7g / sec. / 1000 impressions.

Spécifications Techniques 2026



Advertising



# Mappy / Mobile

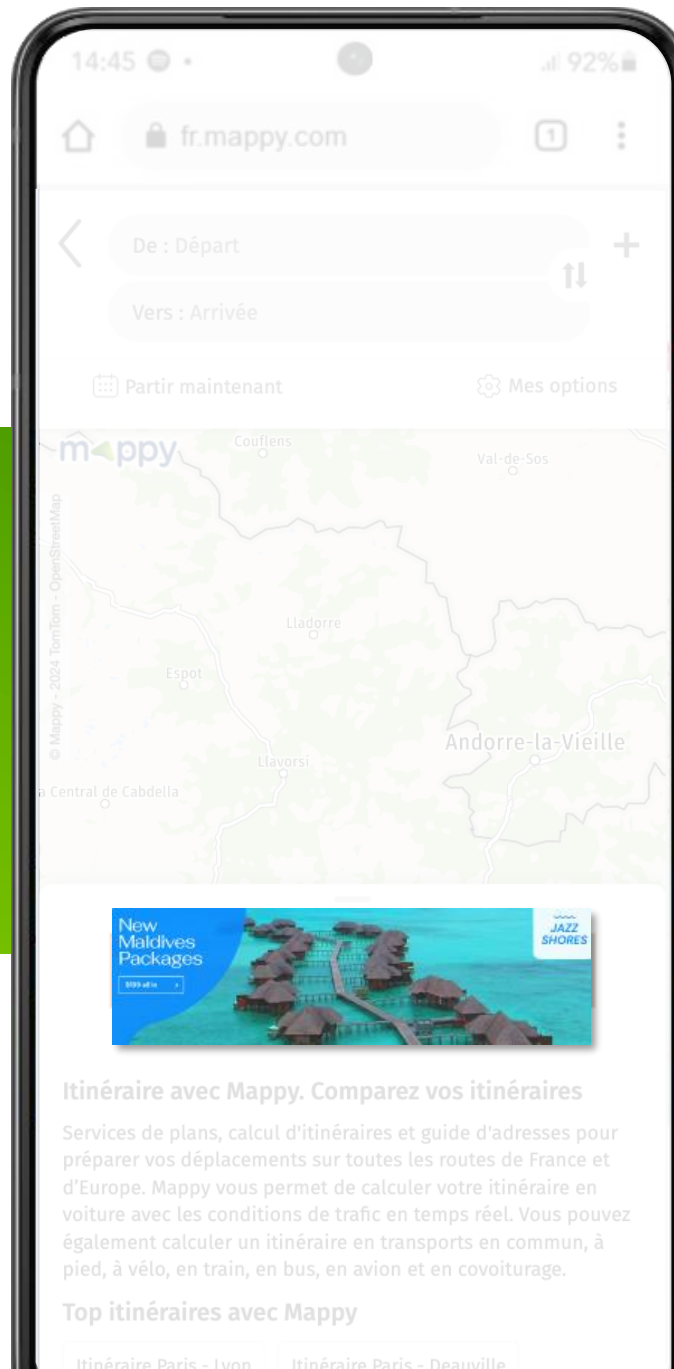
Exemple : Bannière 320 X 100

Les « **formats standards mobile** » désignent un ensemble de tailles de bannières définies comme standards **par l'IAB**. Par définition, ces **espaces sont à taille fixe** et les créations qui y sont diffusées **ne « sortent » pas de ces limites**



Émission CO<sup>2</sup> moyenne : 13,7g / sec. / 1000 impressions.

Spécifications Techniques 2026



Advertising



---

# Vidéo out-stream Impact Screen (Impactify)

## Video

Aspect ratio: 2.39:1 (recommended), 21/9, 16/9 Duration max: 30sec  
Encoding: webm, mp4

## Redirect

IMA, VAST 3, VAST 4, VPAID 2  
Creative max size: 3MB (Heavy Ad Intervention if >4MB)  
Encoding: webm, mp4

## Tracking

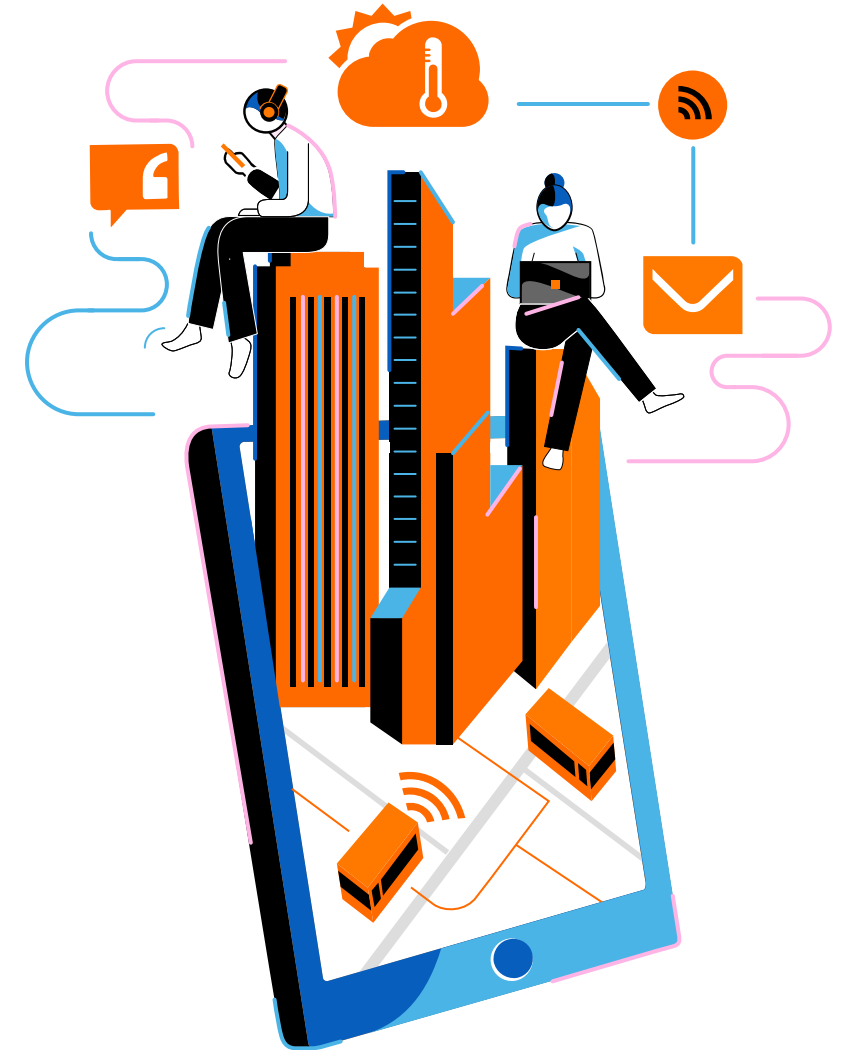
Impression, start, end, VTR25/50/75/100, click, etc...

## Commentaires

La croix de fermeture apparaît après 15 secondes



# Spécifications Techniques

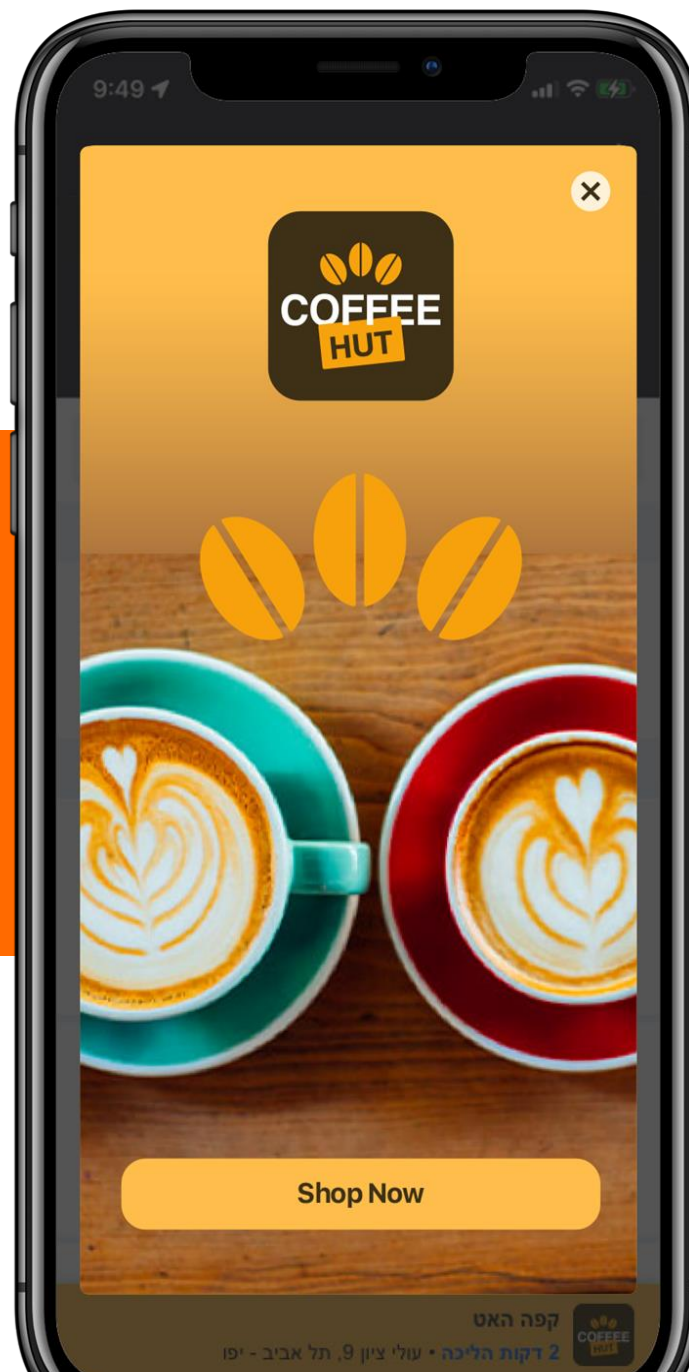


# MoovIt / App

Exemple : Interstitiel

Les « **formats standards mobile** » désignent un ensemble de tailles de bannières définies comme standards **par l'IAB**. Par définition, ces **espaces sont à taille fixe** et les créations qui y sont diffusées **ne « sortent » pas de ces limites**

Spécifications Techniques 2026



Advertising

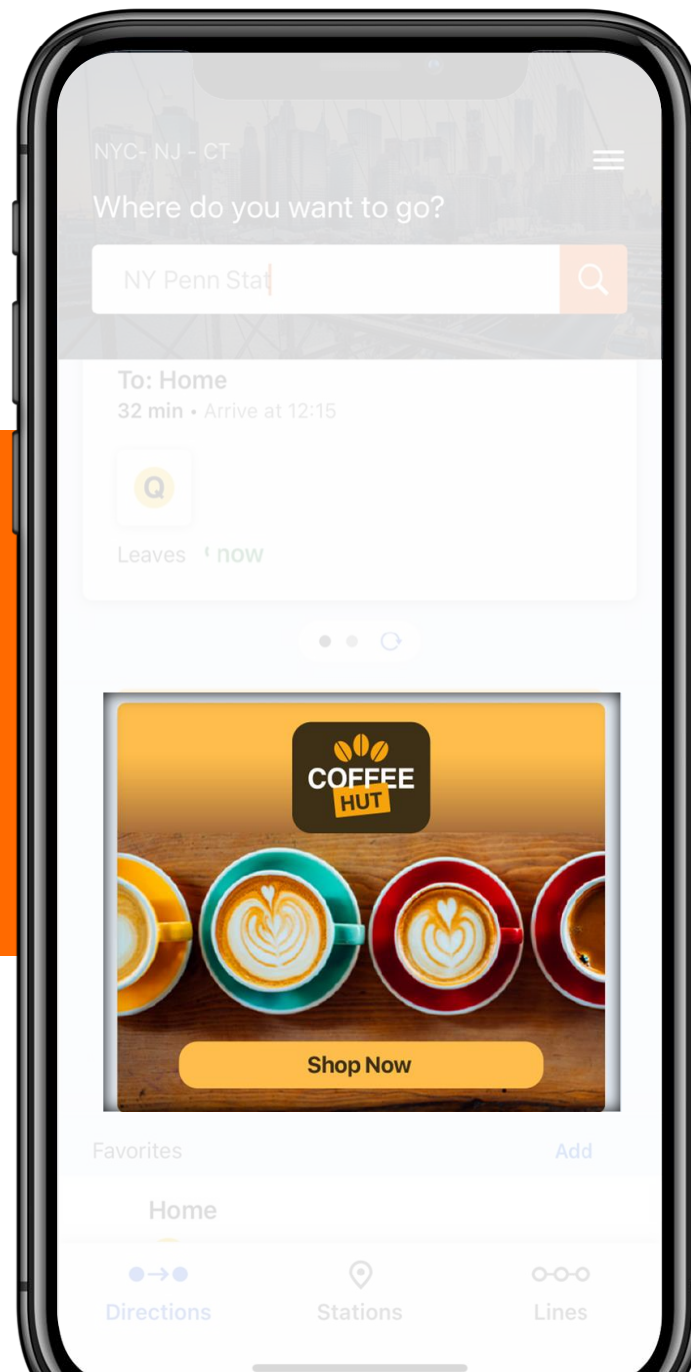


# Moovit / App

Exemple : Pavé 300 X 250

Les « **formats standards mobile** » désignent un ensemble de tailles de bannières définies comme standards **par l'IAB**. Par définition, ces **espaces sont à taille fixe** et les créations qui y sont diffusées **ne « sortent » pas de ces limites**

Spécifications Techniques 2026



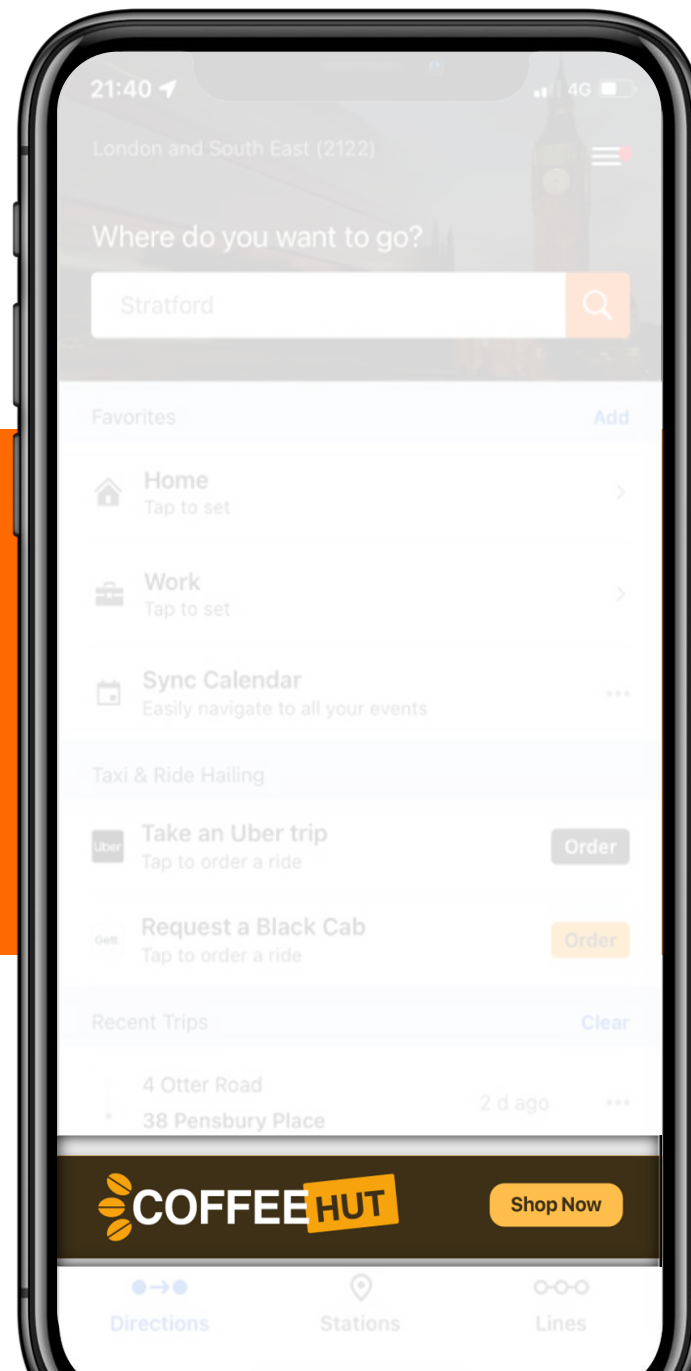
Advertising



# Moovit / App

Exemple : Bannière 728 X 90

Les « **formats standards mobile** » désignent un ensemble de tailles de bannières définies comme standards **par l'IAB**. Par définition, ces **espaces sont à taille fixe** et les créations qui y sont diffusées **ne « sortent » pas de ces limites**



Spécifications Techniques 2026

Advertising

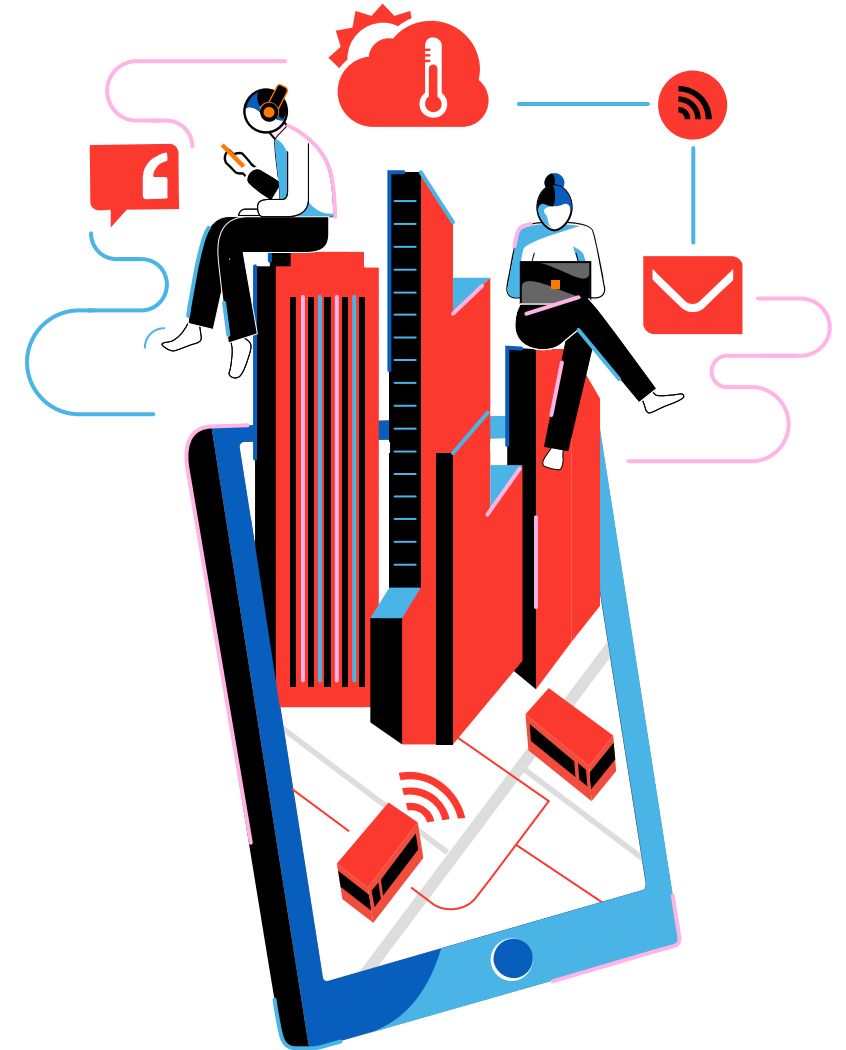
orange™

---

# Spécifications Techniques

# TRUCKFLY

by Michelin



# TruckFly / App

Exemple : Interstitiel

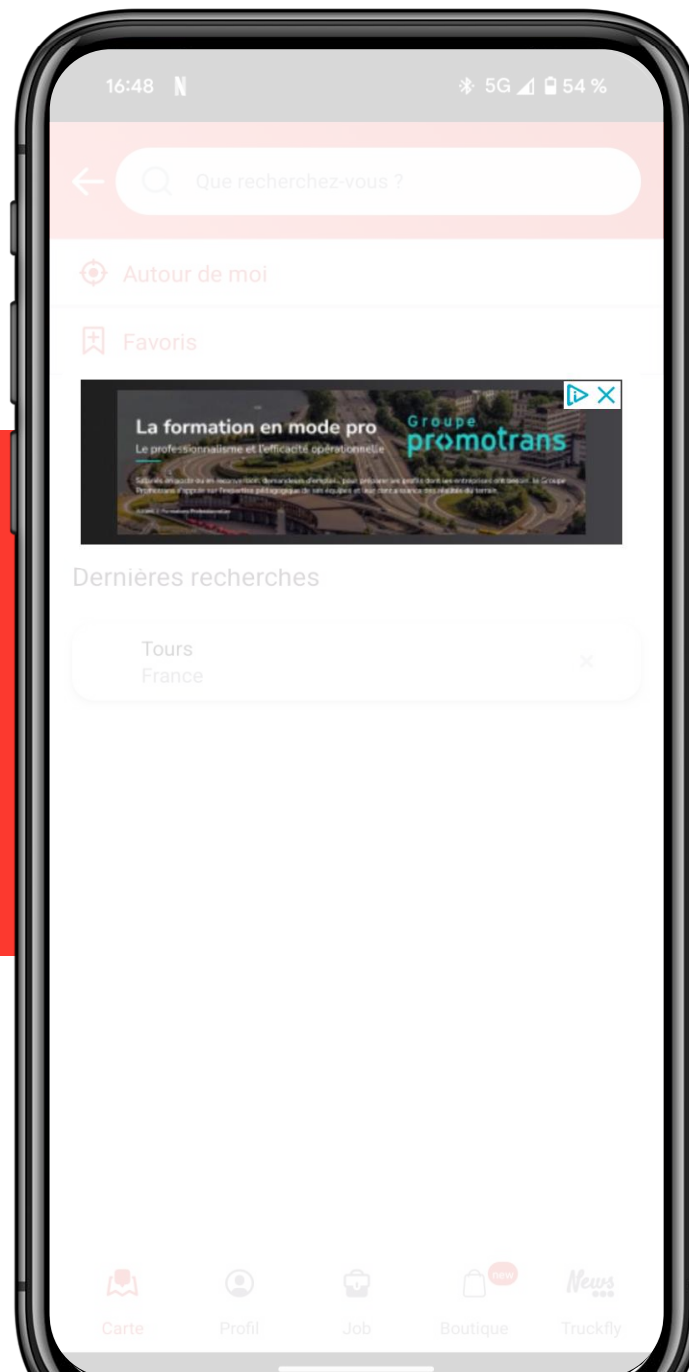
Les « **formats standards mobile** » désignent un ensemble de tailles de bannières définies comme standards **par l'IAB**. Par définition, ces **espaces sont à taille fixe** et les créations qui y sont diffusées **ne « sortent » pas de ces limites**



# TruckFly / App

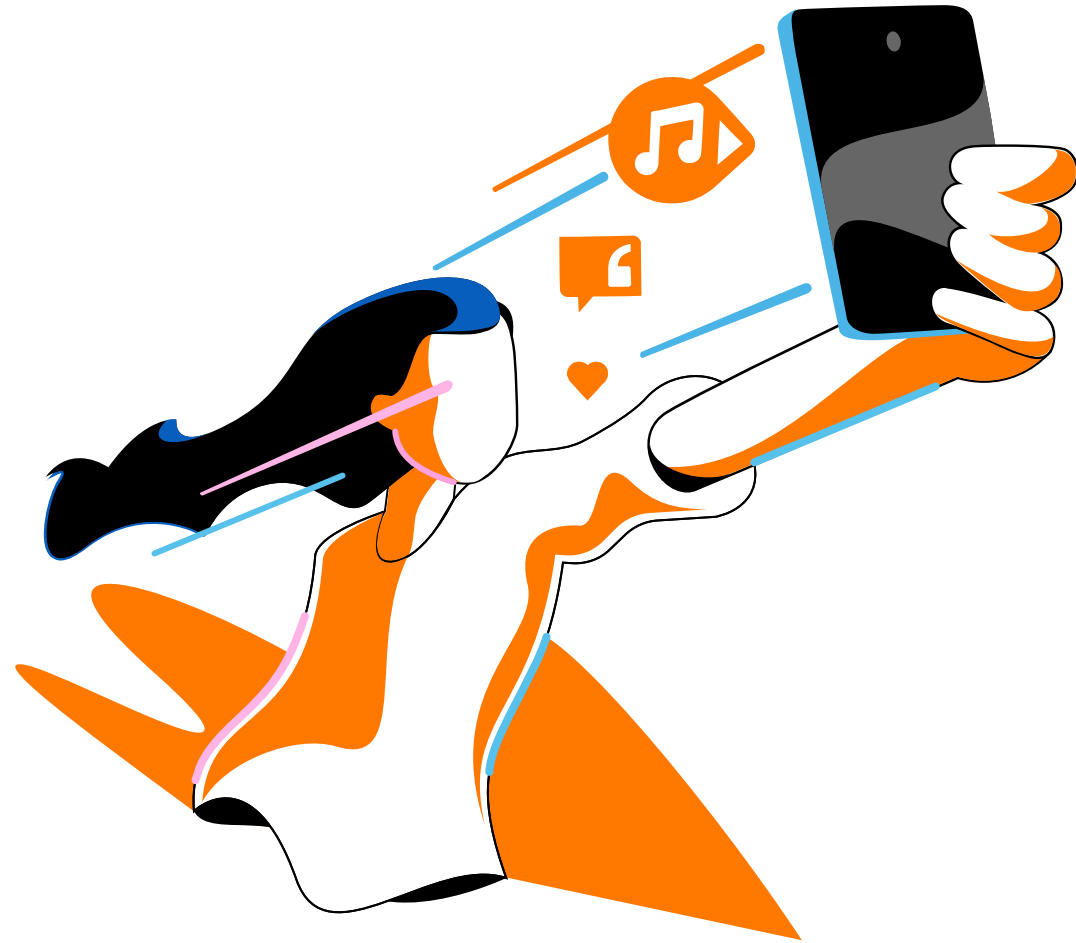
Exemple : Pavé 300 X 250

Les « **formats standards mobile** » désignent un ensemble de tailles de bannières définies comme standards **par l'IAB**. Par définition, ces **espaces sont à taille fixe** et les créations qui y sont diffusées **ne « sortent » pas de ces limites**



---

# Instants Partenaires (SMS/RCS)



# Instants Partenaires / SMS

Emetteur (sender) : **Orange**  
306 caractères maximum, espaces compris.

Le SMS débute obligatoirement par :  
« **Instants Partenaires** : » (23 caractères obligatoire)

La taille du texte dépend de la présence ou non d'une URL

- **271 caractères** si pas d'URL dans le SMS
- **233 caractères** si présence d'une URL dans le SMS, avec :
- **16 caractères maximum** pour personnaliser l'URL (en incluant le nom de l'enseigne par exemple)

Le SMS se termine obligatoirement par :  
« stop 21610 » (**10 caractères**)

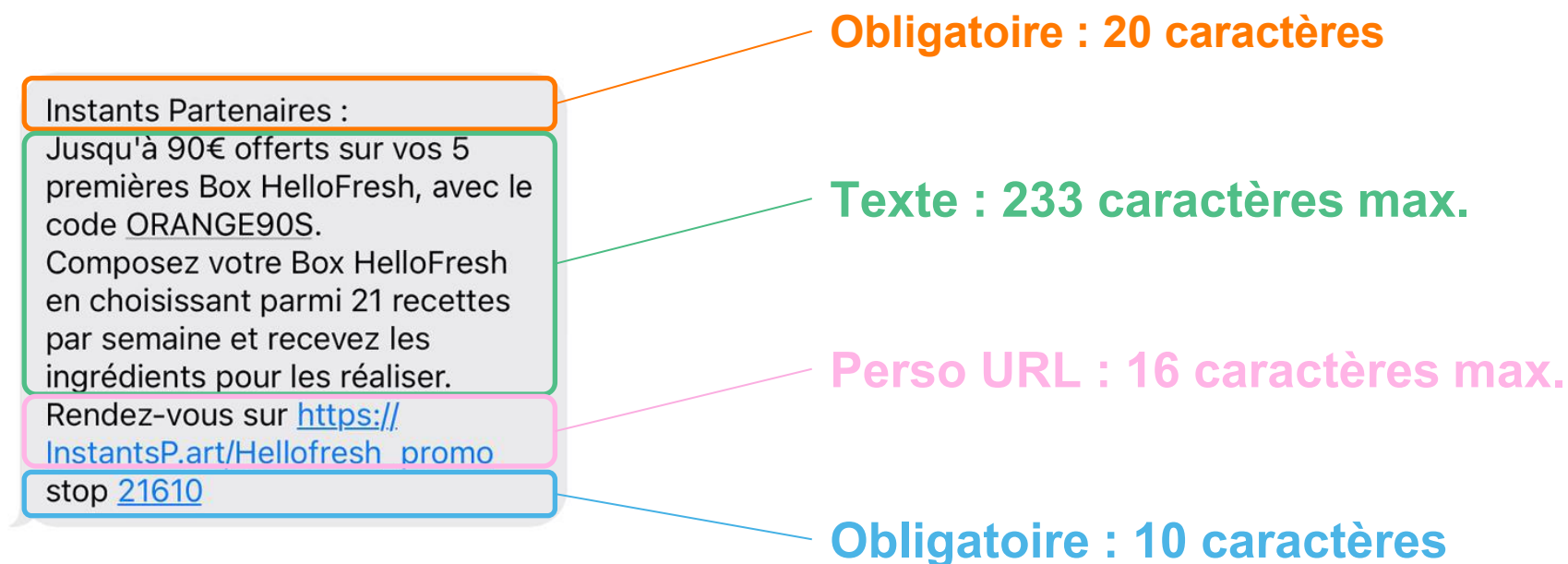
2 types de diffusions possibles :

- Le géociblage : un ciblage par codes postaux / codes Iris
- La géolocalisation : un ciblage sur une entrée de zone

Les 2 dispositifs peuvent être choisis en même temps



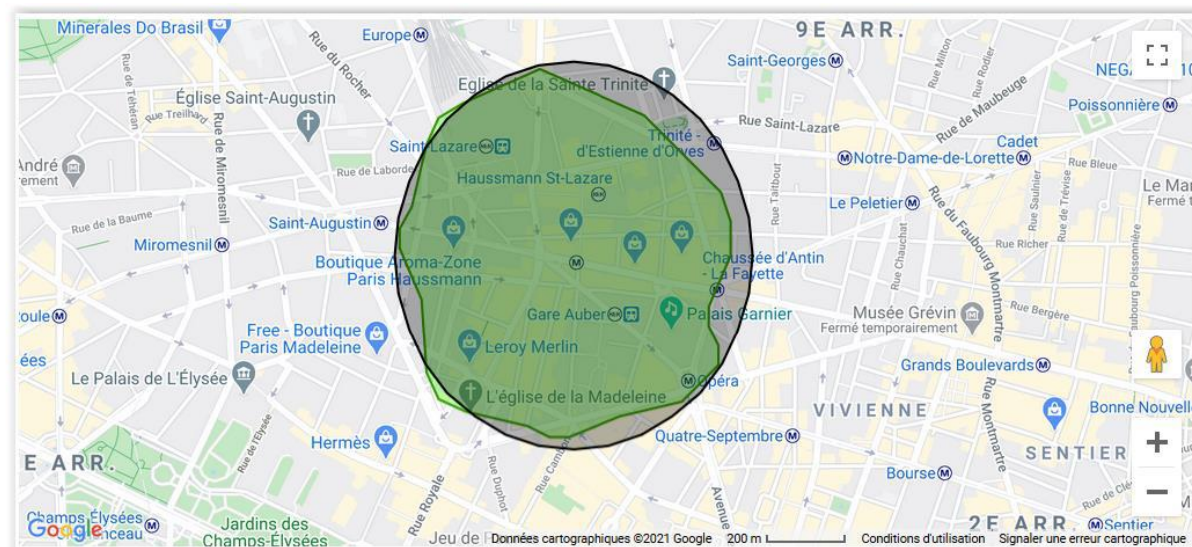
# Instants Partenaires / SMS



# Instants Partenaires / SMS Géofencing

- Les clients sont ciblés en fonction de leur position à un instant T par rapport à un point de vente / une zone déterminée
- Le rayon de diffusion est paramétrable, entre 150m et 5km autour du point de vente

Les clients entrants dans la zone recevront le SMS  
De 1 à 100 zones peuvent être utilisées sur une même campagne  
Le SMS peut être personnalisé en fonction de la zone (nom d'un magasin, adresse, téléphone, URL...)



# Instants Partenaires / SMS / Caractères autorisés

La norme unicode des SMS impose que seuls les caractères suivants sont autorisés dans les messages :

	0x00	0x10	0x20	0x30	0x40	0x50	0x60	0x70
0x00	@	Δ	SP	0	i	P	ç	p
0x01	£	_	!	1	A	Q	a	q
0x02	\$	Φ	"	2	B	R	b	r
0x03	¥	Γ	#	3	C	S	c	s
0x04	è	Λ	α	4	D	T	d	t
0x05	é	Ω	%	5	E	U	e	u
0x06	ù	Π	&	6	F	V	f	v
0x07	ì	Ψ	'	7	G	W	g	w
0x08	ò	Σ	(	8	H	X	h	x
0x09	ç	Θ	)	9	I	Y	i	y
0x0A	LF	≡	*	:	J	Z	j	z
0x0B	Ø	ESC	+	;	K	Å	k	ä
0x0C	ø	Æ	,	<	L	Ö	l	ö
0x0D	CR	æ	-	=	M	Ñ	m	ñ
0x0E	Å	ß	.	>	N	Ü	n	ü
0x0F	å	É	/	?	O	Ş	o	à

# Instants Partenaires / SMS / Reporting

## Orange Advertising fournira le bilan de campagne à ~J+2

- Récapitulatif de la date et du ciblage
- Nombre de clic + taux de clic sur l'URL
- Nombre de stop + taux de stop
- Si plusieurs zones : taux de clic + taux de stop par zone ciblée



Demandeur(s) :	XXXXX
Campagne :	Fevrier 2022
Scénario de campagne :	XXXXXX
Date début d'envoi	05/02/2022 09:00
Date fin d'envoi	05/02/2022 20:00
Ciblage	25-45 ans
SMS ou entête MMS	Instants Partenaires : <Message Annonceur>
URL	<URL annonceur>

### TOTAL

Nb messages reçus	Nb clics sortants	Optout	Taux de clics sortants	Taux d'optout
50 000	5 000	4	10,00%	0,01%

### Totaux par zone

Zone	Messages distribués	Nb clics sortants	Optout	Taux de clics sortants	Taux d'optout
Zone cliente 1	25 000	2 000	2	8,00%	0,01%
Zone cliente 2	25 000	3 000	2	12,00%	0,01%
...					

# Instants Partenaires / SMS / Conditions

## Conditions de validation

- Éléments de campagne remis au plus tard 48H avant le jour de diffusion
- Campagnes à valider au plus tard à J-1
- Envoi du lundi au samedi de 9h à 20h
- Pas d'envoi les jours fériés et les dimanches
- Pour des raisons de lisibilité, éviter de mettre tout le texte en majuscule
- Bénéfice client contenu dans les premiers caractères du message
- Fournir un numéro de téléphone Orange / Sosh pour recevoir un SMS test à valider

**Le texte doit contenir une promotion ou un bon plan – Le cas contraire, Orange se réserve le droit de refuser la diffusion**

## Déduplication de bases

- L'objectif de la déduplication est de supprimer vos propres clients de notre base de clients optimisés afin de faire des campagnes uniquement sur vos prospects
- Croisement des deux bases
- La déduplication se fait uniquement sur la base du numéro de téléphone mobile en format international (336xxxxxxxx ou 337xxxxxxxx) encodé en SHA256 (pas d'autres données)
- Le fichier doit être en format .csv ou .txt
- Le transfert de la base se fera de manière sécurisée, via le protocole HTTPS. Orange peut fournir l'URL de dépôt de la base (accès protégé par un mot de passe)

# Instants Partenaires / RCS

## Les moyens fournis par RCS savoir adopter un ton « chat / réseau social »

Messages (conversationnel)

- ✓ Messages, images (fixes ou animées), vidéo
- ✓ Carrousels produits (images + textes + liens et boutons)
- ✓ Boutons d'intentions (= navigation dans le chatbot)
- ✓ Liens externes (= renvoi vers un site web)
- ✓ Brand
- ✓ Logo Orange obligatoire

## Chat messages

Créer votre RCS en combinant les éléments suivants

Afficher un message dans une bulle avec smileys

(maximum 300 caractères)

Avec l'application TV  
d'Orange, vous pouvez voir  
vos programmes préférés  
partout et sur tous vos écrans.

Et vous, comment  
regardez-vous vos séries et  
vos films préférés? 🎬



# Instants Partenaires / RCS

## Image

Affiche une image avec un texte  
+ une description

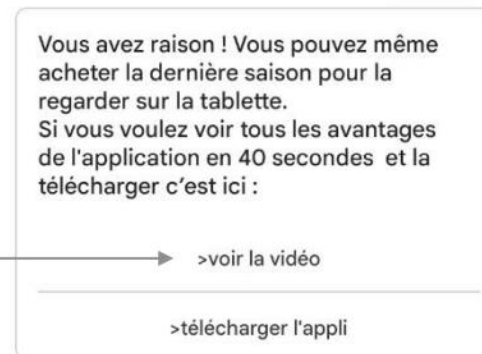
Maximum 80 caractères pour le titre  
et 80 caractères pour le sous-titre



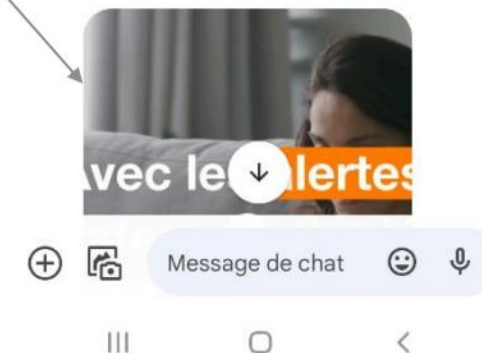
## Vidéo

10 Mo maximum

Afficher une vidéo



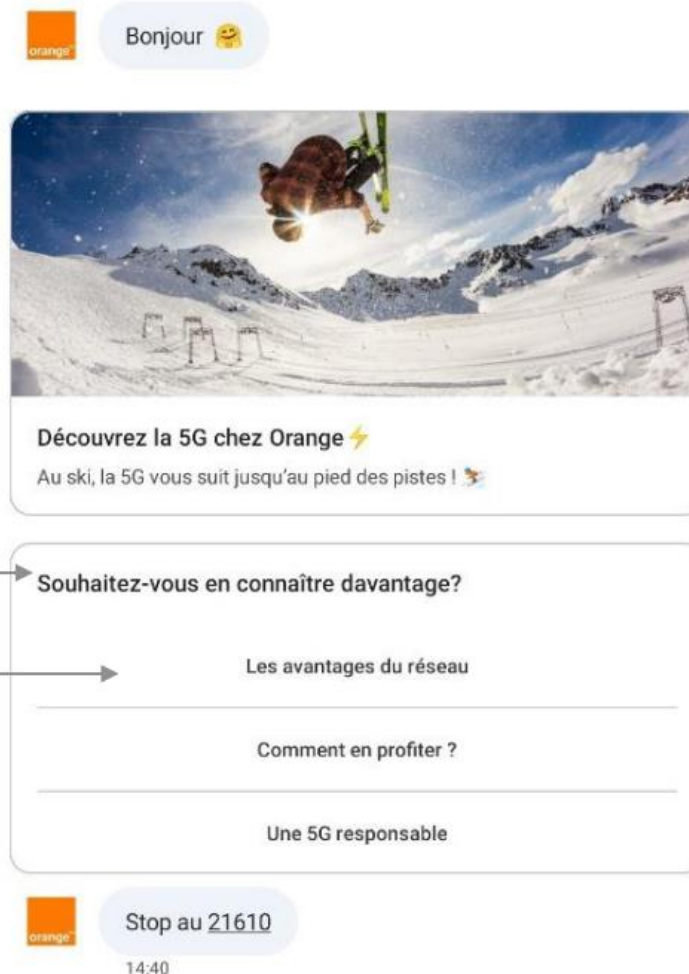
>voir la vidéo



4

# Instants Partenaires / RCS

- Boutons verticaux



Un titre (maximum 300 caractères)  
+ des boutons d'intention et/ou URLs vers un navigateur  
Taille maximale de chaque bouton : 24 caractères  
Maximum 3 boutons

# Instants Partenaires / RCS

## ▪ Boutons horizontaux

Un texte dans un message  
+ des boutons d'intention et/ou URLs vers un navigateur

Taille maximale de chaque bouton : 24 caractères  
Maximum 3 boutons (sinon l'utilisateur devra scroller pour voir les suivants)



# Instants Partenaires / RCS

## ▪ Carrousel 1 seule image

Avantage: image affichée sur toute la largeur  
+ titre et sous-titre  
+ liens ou boutons d'intention

Maximum 80 caractères pour le titre  
et 80 caractères pour le sous-titre

Taille maximale de chaque bouton : 24 caractères  
Maximum 3 boutons



orange Bonjour 😊



▶ Découvrez la 5G chez Orange ⚡  
▶ Au ski, la 5G vous suit jusqu'au pied des pistes! 🏂

Souhaitez-vous en connaître davantage?

- Les avantages du réseau
- Comment en profiter ?
- Une 5G responsable

orange Stop au 21610  
14:40

# Instants Partenaires / RCS

## ▪ Carrousel avec plusieurs images

Un carrousel avec plusieurs images à swiper  
+ texte par image  
+ lien par image

Maximum 22 caractères pour le titre + 80 caractères pour le sous-titre  
OU

Maximum 32 caractères pour le titre + 75 caractères pour le sous-titre

Taille maximale de chaque lien : 24 caractères



# Instants Partenaires / RCS

## ▪ Carrousel sans images

Un carrousel de texte



# Instants Partenaires / RCS

Format	Description	Spec
Chat Message	Message dans une bulle avec smileys	300 caractères
Vidéo	Lecture d'une vidéo	10Mo maximum
Image	Affichage d'une image et d'un texte	80 caractères pour le titre 80 caractères pour le sous-titre
Boutons verticaux	Un titre + des boutons d'intentions	300 caractères pour le titre 24 caractères pour le bouton Maximum 3 boutons
Boutons horizontaux	Un texte dans un message + des boutons d'intention	300 caractères pour le texte 24 caractères pour le bouton Maximum 3 boutons
Carrousel 1 image	Image affichée sur toute la largeur + titre et sous-titre + liens ou boutons d'intention	80 caractères pour le titre 80 caractères pour le sous-titre 24 caractères pour le bouton Maximum 3 boutons
Carrousel 2,3 ou 4 images	Carrousel avec plusieurs images à swiper + texte par image + lien par image	22 caractères pour le titre + 80 caractères pour le sous-titre OU 32 caractères pour le titre + 75 caractères pour le sous-titre
Carrousel sans image	Carrousel de texte	80 caractères pour le titre 80 caractères pour le sous-titre

# Instants Partenaires / RCS / Réponses du Bot

Exemple :

Réponse du bot : "Avec plus de 600 agences en France, il y a forcément une agence proche de chez vous <https://www.<monsite.fr>>"

Mots clés générateur de la réponse

Agence

Agences

C'est ou ?

C'est ou ?

Comment puis-je trouver l'agence la plus proche ?

J'aimerais connaître la localisation de l'agence la plus proche.

J'aimerais savoir où est l'agence la plus proche.

Je cherche l'agence la plus proche, pouvez-vous m'aider ?

Je souhaiterais savoir où se trouve l'agence la plus proche, pouvez-vous m'aider ?

Ou

Ou ca

Ou ça

Ou est l'agence la plus proche ?

Où puis-je trouver l'agence la plus proche ?

Où se situe l'agence la plus proche de moi ?

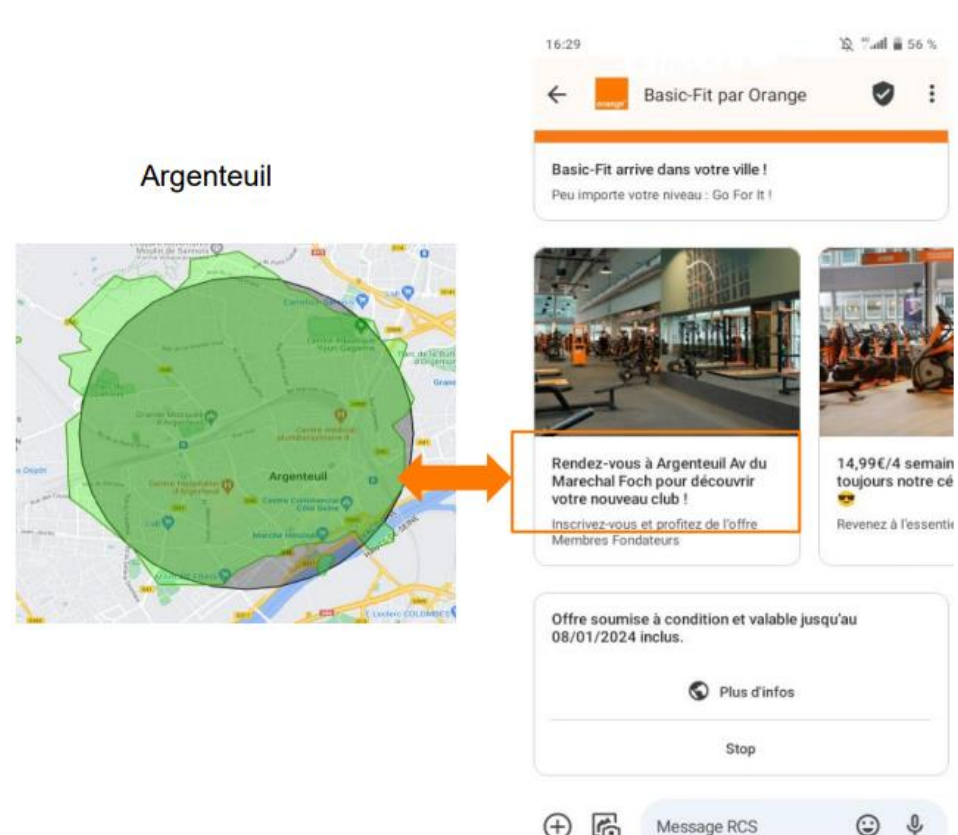
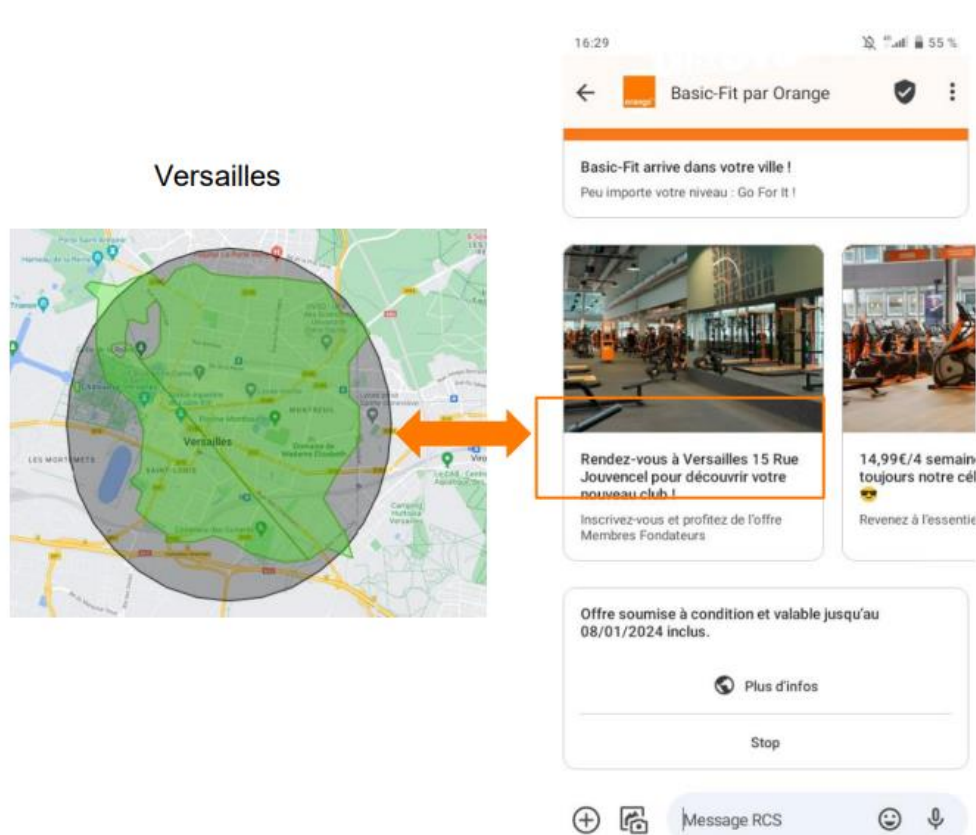
Pourriez-vous m'indiquer l'emplacement de l'agence la plus proche ?

Pouvez-vous me dire où se trouve l'agence la plus proche ?

Pouvez-vous me guider vers l'agence la plus proche ?

# Instants Partenaires / RCS / Géofencing

- Géofencing = ciblage sur une entrée de zone (zone = adresse + rayon)
- Customisation possible du nom, de l'adresse, de l'URL...



# Instants Partenaires / RCS / Géofencing

Eléments	Tailles obligatoires
Chat messages	Chaque bulle: pas de limite de taille du texte (300 caractères max. conseillé)
Images	(9:4) 232x103px / (7:5) 232x116px / (4:3) 960x720px / 100KB max Même format de toutes les images dans le carrousel
Vidéos	10mo max + format pour mobile
Boutons	Textes 20 à 25 caractères max

## Fournir le « scénario » du RCS :

- Que doit afficher le bot en fonction des mots saisis dans le chat ?
- Sur réception d'un mot clé ou d'une phrase saisie par le client, le bot peut afficher n'importe quel(s) élément(s) (slide 3 à 10)
- Comment les différents éléments s'imbriquent entres eux ?

# Instants Partenaires / RCS / Bonnes pratiques

Les agents doivent s'appuyer sur des conversations soigneusement élaborées qui répondent aux besoins des utilisateurs en les guidant avec des indices verbaux, des suggestions :

- ✓ Les utilisateurs doivent pouvoir communiquer avec les agents naturellement, de la même manière qu'ils le feraient avec une autre personne dans une conversation.
- ✓ Donnez aux utilisateurs des options claires pour interagir avec votre agent et poursuivre la conversation.
- ✓ Veillez à ce que les messages soient courts et attrayants, et que l'utilisateur puisse les voir en entier à la fois
- ✓ Ne créez pas d'impasses. Chaque réponse suggérée doit conduire à un fil de conversation pertinent avec l'utilisateur.
- ✓ Il est essentiel de concevoir des solutions axées sur la conversation, la facilité d'utilisation et l'efficacité. Les agents doivent se concentrer sur l'interface utilisateur conversationnelle et guider les utilisateurs via des workflows optimaux grâce aux suggestions de réponses et d'actions.
- ✓ Pour que l'utilisateur se sente concerné, il faut lui poser des questions.

▪ Retrouvez toutes les bonnes pratiques sous :

<https://developers.google.com/business-communications/rcs-business-messaging/guides/learn/best-practices?hl=fr>



# DOOH

(Boutiques Orange)



# DOOH (boutiques Orange)

Ecrans merch home

## Caractéristiques :

Conteneur : MP4

Codec : AVC / H.264

Débit : CBR 5 Mb/s

Audio : Aucun

## Formats :

1080 × 1920 px  
(ratio 9:16 – Portrait)

Durée : 10 secondes



# DOOH (boutiques Orange)

Ecrans table shop

## Caractéristiques :

Conteneur : MP4

Codec : AVC / H.264

Débit : CBR 5 Mb/s

Audio : Aucun

## Formats

Dimensions : 1920 × 1080 px  
(ratio 16:9 – Paysage)

Durée : 10 secondes



---

# Contacts

**Contact technique :**

[accountmanager.regie@orange.com](mailto:accountmanager.regie@orange.com)

**Contact commercial :**

[advertising.commercial@orange.com](mailto:advertising.commercial@orange.com)

